

VICTORINOX SWISS ARMY 2010 - 2011



VICTORINOX
SWISS ARMY



2010
2011

INSPIRED BY THE INGENUITY OF THE ORIGINAL SWISS ARMY KNIFE, YOUR COMPANION FOR LIFE.



**YOUR
COMPANION
FOR LIFE
ON THE ROAD**



VICTORINOX
SWISS ARMY



“IL VOSTRO COMPAGNO PER LA VITA”

I prodotti Victorinox sono concepiti, disegnati e costruiti per accompagnarci tutta la vita. Funzionali, affidabili, l'aspetto estetico si fonde perfettamente con il lato razionale. Ma conquistano anche il nostro cuore, nel senso che offrono molto di più di quanto ci si aspetti.

A prescindere dalla scelta, dalla coltelleria per la casa e professionale di altissima qualità Victorinox, agli orologi di precisione; dall'abbigliamento moda alla valigeria, alle fragranze – ogni prodotto Victorinox incarna lo spirito del leggendario e originale coltello realizzato per l'Esercito Svizzero. Nato nell'atelier di coltelleria di Karl Elsener nel lontano 1891, ancora oggi è simbolo riconosciuto in tutto il mondo di qualità, funzionalità e continuo successo.

OVUNQUE SIATE, UNA PARTE DI SVIZZERA E' CON VOI

L'essenza di prodotto “tipicamente svizzero”, e anche qualcosa di più, è insita in ogni oggetto Victorinox Swiss Army. Ognuno dei prodotti realizzati è la massima espressione della filosofia Victorinox: qualità ineccepibile e grande affidabilità. La raffinatezza combinata alla perfezione assoluta e al design inconfondibile sono i valori fondamentali che mantengono vivo lo spirito del multiuso svizzero originale e che ritroviamo nelle collezioni di orologi.



Karl Elsener

125
YEARS
YOUR
FOR COMPANION
LIFE

1884-2009



Coltello da soldato 1891



Coltello da ufficiale 1897

LE TAPPE FONDAMENTALI DELLA STORIA DELL'IMPRESA

1884

Karl Elsener, con il sostegno di sua madre Victoria, apre un atelier di coltelleria a Ibach nel cantone di Svitto.

1891

Su idea di Karl Elsener viene creata l'Associazione dei fabbricanti di coltelli. Inizia la prima fornitura di coltelli ai soldati dell'Armata svizzera.

1897

Il 12 giugno viene registrato ufficialmente il "coltello del soldato e per lo sport". Questo modello sarà conosciuto in tutto il mondo come "il coltello originale svizzero" Original Swiss Army Knife.

1909

Dopo la morte di sua madre, per ricordarla, Karl Elsener dà il suo nome all'azienda. Sempre nello stesso anno il fondatore fa registrare ufficialmente l'emblema dello scudo rosso con la croce bianca. Oggi è un marchio depositato in oltre 120 Paesi.

1921

L'invenzione dell'acciaio inossidabile diventa di importanza cruciale per tutti i fabbricanti di coltelli. Karl Elsener dà alla sua azienda il nome Victorinox combinando il nome della madre con l'abbreviazione inox.

1931

La società Brown Boveri mette a punto per Victorinox, per la prima volta al mondo, un impianto elettrico per il trattamento termico.

1945

Inizia la distribuzione dei coltelli Victorinox in tutto il mondo, compresa la vendita anche all'esercito americano.

1979

Il 2 gennaio la ditta individuale Carl Elsener viene trasformata in società per azioni Victorinox AG. I soci sono tutti membri della famiglia.

1984

La società raddoppia la superficie della fabbrica e dei locali commerciali. Si contano 810 dipendenti e un giro d'affari che supera gli 80 milioni di franchi svizzeri.

1989

Con il marchio Swiss Army, Victorinox, già fornitore dell'esercito americano di coltelli, si lancia nella commercializzazione di orologi negli Stati Uniti.

1992

L'impresa apre un punto vendita in Giappone. Negli anni seguenti ne aggiungerà degli altri.

1999

Victorinox introduce la valigeria dando la licenza di produzione alla società americana TRG Group di St. Louis. Il settore orologi viene consolidato con la creazione a Bonfol, nel Giura, di Victorinox Watch SA.

2000

Costituzione della Fondazione Victorinox, che detiene il 75% delle azioni della società, il restante 15% è di proprietà della Fondazione senza fini di lucro Carl e Elise Elsener-Gut.

2001

Lancio della linea di moda negli Stati Uniti. Apertura del primo Flagship Store negli Stati Uniti, nel quartiere alla moda di Soho.

2002

Privatizzazione del partner della distribuzione americana Swiss Army Brands Inc.

Il marchio dei segnatempo Victorinox viene lanciato a livello internazionale.

2003

Acquisizione della società americana Wenger NA, compreso il marchio Swiss Army Frangrance.

2005

Acquisizione di Wenger SA di Delémont (nel cantone del Giura): un'antica fabbrica di coltelli e orologi.

2006

Chiusura della fabbrica di orologi di Bonfol e trasloco nella nuova sede di Porrentruy per poter soddisfare la crescente richiesta di prodotto ed un accrescimento della qualità produttiva.

2007

Fondazione della società Swiss Army Frangrance AG. Il vecchio marchio di profumi Wenger viene riposizionato sul mercato con l'emblema Victorinox.

2008

Apertura a Londra del primo Flagship Store in Bond Street.

2009

Ginevra ospita il primo Flagship Store Victorinox in Svizzera. A 125 anni dalla sua fondazione, l'azienda conta oggi oltre 1700 dipendenti e ha un giro d'affari stimato in 500 milioni di franchi svizzeri.



SPECIAL EDITIONS	3
TRAVEL ALARM	4
AIRBOSS	6
COLLEZIONI	8
PROFESSIONAL	11
AIRBOSS	12
ALPNACH	16
CHRONOPRO	18
DIVE MASTER 500	20
CLASSIC	27
INFANTRY VINTAGE	28
AMBASSADOR	34
CHRONO CLASSIC	38
MAVERICK GS	46
ALLIANCE	50
OFFICER'S	57
VIVANTE	64
ACTIVE	67
SUMMIT XLT	68
BASE CAMP	74
ST-5000	76
NIGHT VISION II	78
CONVOY	80
CARATTERISTICHE DEI PRODOTTI	83
CARATTERISTICHE TECNICHE	84
CINTURINI E BRACCIALI	87
INFORMAZIONI SUL PRODOTTO	92
IMPERMEABILITÀ	94
GUIDA DEI SIMBOLI	96

Ci riserviamo il diritto di apportare modifiche tecniche o estetiche ai modelli presenti in catalogo.





SPECIAL EDITIONS

TRAVEL ALARM

Siamo sempre più spesso in movimento, al lavoro come nel tempo libero. E' quindi naturale che le nostre scelte si orientino verso prodotti progettati e realizzati per accompagnarci al meglio nei viaggi della nostra vita, un concetto che Victorinox ha sposato da tempo.

Sono proprio le esigenze di una vita in continuo movimento a ispirare il design dei nostri prodotti da oltre un secolo: dal 1891, quando il coltello originale per l'Esercito svizzero venne creato nel laboratorio di coltelleria di Karl Elsener per soddisfare le esigenze dei soldati in campo. Dal 1989, quando i primi orologi Victorinox riuscirono a coniugare perfettamente stile classico e robustezza per adattarsi a qualsiasi ambiente e situazione: dalle vette montane ai fondali marini. Insieme alla nostra resistente valigeria, al pratico abbigliamento moda maschile e agli inconfondibili profumi, tutti questi prodotti hanno ereditato le caratteristiche di innovazione e qualità, fiori all'occhiello che hanno reso il marchio Victorinox famoso nel mondo. Valenze che hanno permesso, con successo, le spedizioni nella Foresta Amazzonica, sull'Everest, al Polo Nord e persino sulla Luna.

Qualità e affidabilità, funzionalità e innovazione, design inconfondibile: lo spirito del coltello multiuso originale dell'esercito svizzero continua a vivere. Portatelo sempre con voi, più viaggerete, più lo apprezzerete.

**YOUR
COMPANION
FOR
FLIFE
ON THE
ROAD**

2010 ROAD TOUR



TRAVEL ALARM 2010 LIMITED EDITION

- Movimento Swiss made con sveglia
- Cassa in acciaio inossidabile (316L)
- Corona protetta e pulsante per la funzione sveglia
- Fondello avvitato
- Esclusivo sistema d'apertura a molla realizzato da Victorinox
- Impermeabile fino a 30 m (3 ATM, 100 piedi)
- Vetro minerale resistente agli urti
- Quadrante argentato
- Lancette luminescenti
- Rivestimento esterno effetto gomma
- Numero individuale
- Certificato di autenticità
- Confezione esclusiva



NEW
2010

241461 TRAVEL ALARM 2010 ROAD TOUR LIMITED EDITION

- Movimento al quarzo
- Ø 54 mm (57.5 mm con pulsante per la funzione sveglia)
- Spessore: : 20.40 mm
- 2'010 esemplari disponibili in tutto il mondo





VICTORINOX
SWISS ARMY

AIR BOSS

AIRBOSS

Conosciuto come "AirBoss", l'ufficiale d'aviazione della Marina è responsabile di tutti gli aspetti delle operazioni dal ponte di volo degli aeromobili, al ponte dell'hangar, a aerei e velivoli che volano a 5 miglia nautiche dal ponte. Dalla sua postazione nella torre di controllo monitora il funzionamento dei lanci, gli arresti di marcia, i combattimenti a fuoco in caso di scontro.

La tempistica è fondamentale in tutte queste attività, mentre l'AirBoss, sempre sotto pressione, è l'unico a dare la sua approvazione per l'atterraggio e il lancio degli aeromobili, ma anche per gli aerei in movimento che si trovano negli spazi circostanti.

La collezione AIRBOSS di Victorinox Swiss Army è stata pensata e progettata per soddisfare le esigenze di questa attività altamente professionale, dove la precisione estrema è di fondamentale importanza tanto quanto le decisioni giuste al momento giusto.

La collezione di orologi Air Boss rende omaggio al Comandante d'aviazione della Marina con questi segnatempo che si ispirano all'aviazione e che dispongono di una funzione fondamentale: il conto alla rovescia visivo grazie alla ghiera girevole interna bidirezionale (0-60 minuti) intorno al quadrante che permette all'Air Boss di monitorare il tempo tra un lancio e l'altro. Questa funzione è di facile attivazione grazie all'apposita corona posta sul lato destro della cassa.

L'AirBoss Mach 8 Edizione Speciale è dotato di movimento meccanico a carica automatica di altissima qualità che garantisce elevata precisione e robustezza ed è visibile attraverso il fondello a vista. Inoltre include anche la stessa funzionalità avanzata già introdotta da Victorinox Swiss Army: ruotando il movimento di 180° gradi in senso orario il pulsante cronografico di start/stop viene posizionato ad ore 8 consentendo una migliore attivazione attraverso il pollice.



S MACH 8

AIRBOSS MACH 8 SPECIAL EDITION



Movimento svizzero

Cassa acciaio inox spazzolato (316L)

Fondello a vista avvitato

Ghiera interna girevole (scala conto alla rovescia)

Impermeabile fino a 100 m (10 ATM, 330 piedi)

Vetro zaffiro bombato antigraffio (trattamento speciale esterno - 1900 Vickers)

Indici e lancette luminescenti

Numeri applicati

Cinturino in morbida pelle nera con impunture in contrasto

Funzioni del cronografo

Precisione a 1/4 di secondo

Contatori 60 secondi, 30 minuti, 12 ore



Una bussola professionale accompagna questa edizione speciale. Ogni orologio è presentato in una esclusiva confezione da collezione.



241446 AIRBOSS MACH 8 SPECIAL EDITION

Cronografo con movimento meccanico a carica automatica (Valjoux 7750)

Ø 45 mm

COLLEZIONI

TRE COLLEZIONI E I LORO MODELLI:

PROFESSIONAL

Di concezione High-tech
Con movimento meccanico
Con funzioni ispirate all'aviazione
Ottima leggibilità

CLASSIC

Sportivo di lusso
Design raffinato e contemporaneo

ACTIVE

Disegnato per gli appassionati dell'azione
Massima funzionalità



PROFESSIONAL



CLASSIC



ACTIVE





PROFESSIONAL

COLLEZIONE	TRE LANCETTE		CRONOGRAFO		ALLARME	DOPPIO FUSO ORARIO	MULTI-FUNZIONE
	Quarzo	Meccanico	Quarzo	Meccanico	Quarzo	Quarzo	Quarzo
AIRBOSS Pagina		 15	 14	 13			
ALPNACH Pagina		 17	 17	 17			
CHRONOPRO Pagina				 19			
DIVE MASTER 500 Pagina	 23	 22	 21				



VICTORINOX
SWISS ARMY

AIRBO

AIRBOSS

Movimento Swiss made
Cassa in acciaio inox (316L)
Impermeabile fino a 100 m (10 ATM, 330 piedi)
Vetro zaffiro antigraffio con triplo trattamento antiriflesso
Lancette e cifre luminescenti



PROFESSIONAL

NEW
2010



241447 AIRBOSS MACH 6
Movimento meccanico a carica automatica (Valjoux 7753)
Ø 45 mm



24783.1 AIRBOSS MACH 6
Movimento cronografico meccanico a carica automatica (Valjoux 7753)
Ø 45 mm



PROFESSIONAL

46 ore di riserva di carica
Fondello a vista
Pulsante speciale per la regolazione della data

Funzioni del cronografo
Precisione a 1/4 di secondo
Contatori 60 secondi, 30 minuti e 12 ore
Scala tachimetrica



241188.1 AIRBOSS MACH 6
Movimento cronografico meccanico a carica automatica (Valjoux 7753)
Ø 45 mm



24785.1 AIRBOSS MACH 6
Movimento cronografico meccanico a carica automatica (Valjoux 7753)
Ø 45 mm



Cronografo inverso con pulsante start-stop attivabile con il pollice
 Funzione di conto alla rovescia su lunetta girevole bidirezionale interna
 Cinturino in pelle marrone "Aviator"

Funzioni del cronografo

Precisione a 1/10 di secondo
 Contatori 60 secondi, 60 minuti e 12 ore

241380 AIRBOSS MACH 3
 Cronografo al quarzo
 Ø 43 mm



Credit: U.S. Government

La collezione AirBoss soddisfa l'esigenza di grande precisione nella misurazione dei tempi in aviazione. Dall'alto della sua postazione a nido d'aquila, l'Air Boss sorveglia i lanci, gli atterraggi e i movimenti di aeromobili. La scelta dei tempi, il monitoraggio, il conto alla rovescia sono elementi vitali nelle innumerevoli decisioni che l'Air Boss deve prendere in una frazione di secondo per dirigere le precississime attività sul ponte di volo.



241381 AIRBOSS MACH 4

Movimento Swiss made a carica manuale (Unitas 6498-2)
Ø 45 mm



- Riserva di carica 56 ore
- Funzione di conto alla rovescia su lunetta girevole bidirezionale interna
- Doppia lancetta dei piccoli secondi
- Cinturino in pelle marrone "Aviator"



241378 AIRBOSS MACH 7

Movimento meccanico a carica automatica (Valgranges A07.111) con decorazione a perlage e Côtes-de-Genève
Ø 45 mm



- Riserva di carica 46 ore
- Funzione di conto alla rovescia su lunetta girevole bidirezionale interna
- Cinturino in pelle marrone "Aviator"



VICTORINOX
SWISS ARMY

ALPNACH

- Movimento Swiss made
- Cassa in acciaio inox (316L)
- Lunetta girevole unidirezionale con scala di conto alla rovescia
- Trattamento PVD nero su lunetta, corona e pulsanti nei modelli meccanici
- Fondello avvitato con vetro minerale
- Corona protetta
- Impermeabile a 100 m (10 ATM, 330 piedi)
- Vetro zaffiro antigraffio con triplo trattamento antiriflesso
- Lancette luminescenti



Dal nome della base degli elicotteri Cougar dell'aviazione svizzera, la collezione Alpach si distingue per l'insolita indicazione dei secondi che ricorda le 4 lame del rotore del velivolo, presente nei modelli meccanici.





VICTORINOX
SWISS ARMY

CHRO

CHRONOPRO

Movimento Swiss made
Cassa in acciaio inox (316L)
Fondello avvitato con vetro minerale
Corona e pulsanti a vite
Impermeabile a 100 m (10 ATM, 330 piedi)
Vetro zaffiro antigraffio con triplo trattamento antiriflesso
Lancette e cifre luminescenti

PROFESSIONAL



NEW
2010



Funzioni del cronografo

Precisione a 1/4 di secondo
Contatori 60 secondi, 30 minuti e 12 ore
Scala tachimetrica

241451 CHRONOPRO

Cronografo con movimento meccanico a carica automatica (Valjoux 7750)
Ø 42 mm



241187 CHRONOPRO

Movimento cronografico meccanico a carica automatica (Valjoux 7750)
Ø 42 mm



24160 CHRONOPRO

Movimento cronografico meccanico a carica automatica (Valjoux 7750)
Ø 42 mm



VICTORINOX
SWISS ARMY

DIVE

DIVE MASTER 500

Movimento Swiss made
Cassa in acciaio inox (316L)
Trattamento PVD Black Ice per quasi tutti i modelli
Lunetta girevole unidirezionale con indicazione luminescente dei primi 20 minuti
Corona a vite protetta
Fondello avvitato
Impermeabile a 500 m (50 ATM, 1650 piedi)
Vetro zaffiro antigraffio con triplo trattamento antiriflesso
Lancette, indici e lunetta luminescenti
Datario



DIVE MASTER 500

PROFESSIONAL

NEW
2010



**241354 DIVE MASTER 500
BLACK ICE MECHANICAL**

Movimento meccanico a carica automatica
(ETA 2892-A2)
Cinturino in caucciù
Ø 43 mm



**241353 DIVE MASTER 500
BLACK ICE MECHANICAL**

Movimento meccanico a carica automatica
(ETA 2892-A2)
Cinturino in caucciù
Ø 43 mm



**241425 DIVE MASTER 500
BLACK ICE MECHANICAL**

Movimento meccanico a carica automatica
(ETA 2892-A2)
Cinturino in vero caucciù
Ø 43 mm



**241355 DIVE MASTER 500
BLACK ICE MECHANICAL**

Movimento meccanico a carica automatica
(ETA 2892-A2)
Cinturino in caucciù
Ø 43 mm



**241356 DIVE MASTER 500
BLACK ICE MECHANICAL**

Movimento meccanico a carica automatica
(ETA 2892-A2)
Ø 43 mm



Fondello a vista
Indicazione luminescente dei primi
20 minuti sulla lunetta girevole

NEW
2010



241428 DIVE MASTER 500 BLACK ICE
Quarzo
Cinturino in vero caucciù
Ø 43 mm

NEW
2010



241427 DIVE MASTER 500 BLACK ICE
Quarzo
Cinturino in vero caucciù
Ø 43 mm

NEW
2010



241426 DIVE MASTER 500 BLACK ICE
Quarzo
Cinturino in vero caucciù
Ø 43 mm

NEW
2010



241430 DIVE MASTER 500 BLACK ICE
Quarzo
Ø 43 mm

NEW
2010



241429 DIVE MASTER 500 BLACK ICE
Quarzo
Ø 43 mm



VICTORINOX
SWISS ARMY

CHRONOGRAPH
500 METERS

22

SWISS MADE

20

30





CLASSIC

COLLEZIONE	TRE LANCETTE		CRONOGRAFO		ALLARME	DOPPIO FUSO ORARIO	MULTI-FUNZIONE
	Quarzo	Meccanico	Quarzo	Meccanico	Quarzo	Quarzo	Quarzo
INFANTRY VINTAGE Pagina 32							
INFANTRY Pagina 33							
AMBASSADOR CLOUS DE PARIS Pagina							
AMBASSADOR Pagina							
CHRONO CLASSIC XLS Pagina							
CHRONO CLASSIC Pagina							
MAVERICK GS Pagina 49							
ALLIANCE Pagina 53							
ALLIANCE SPORT Pagina 56							
OFFICER'S Pagina 60							
VIVANTE Pagina 65							



VICTORINOX
SWISS ARMY

INFANTRY VINTAGE

Movimento Swiss made
Cassa in acciaio inox (316L)
Fondello avvitato
Corona protetta
Impermeabile a 100 m (10 ATM, 330 piedi)
Vetro zaffiro antigraffio con triplo trattamento antiriflesso
Lancette e numeri luminescenti
Datario





NEW
2010



Funzioni del cronografo

- Precisione a 1/4 di secondo
- Lancetta cronografica centrale 60 secondi
- Contatori 30 minuti e 12 ore
- Scala Telemetrica

**241448 INFANTRY VINTAGE
CHRONO MECHANICAL**

Cronografo con movimento meccanico a carica automatica (Valjoux 7750)
Ø 44 mm

NEW
2010



**241449 INFANTRY VINTAGE
CHRONO MECHANICAL**

Cronografo con movimento meccanico a carica automatica (Valjoux 7750)
Ø 44 mm

NEW
2010



**241460 INFANTRY VINTAGE
CHRONO MECHANICAL**

Cronografo con movimento meccanico a carica automatica (Valjoux 7750)
Cassa e bracciale con trattamento PVD Black Ice
Ø 44 mm



INFANTRY VINTAGE

CLASSIC



**241376 INFANTRY VINTAGE
SMALL SECOND MECHANICAL**
Movimento meccanico a carica manuale
(Unitas 6498-1)
Ø 44 mm



**241396 INFANTRY VINTAGE
DAY & DATE MECHANICAL**
Movimento meccanico a carica automatica
(ETA 2834-2)
Ø 44 mm



**241374 INFANTRY VINTAGE
DAY & DATE MECHANICAL**
Movimento meccanico a carica automatica
(ETA 2834-2)
Ø 44 mm



**241377 INFANTRY VINTAGE
SMALL SECOND MECHANICAL**
Movimento meccanico a carica manuale
(Unitas 6498-1)
Ø 44 mm



**241397 INFANTRY VINTAGE
DAY & DATE MECHANICAL**
Movimento meccanico a carica automatica
(ETA 2834-2)
Ø 44 mm



**241375 INFANTRY VINTAGE
DAY & DATE MECHANICAL**
Movimento meccanico a carica automatica
(ETA 2834-2)
Ø 44 mm



241287 INFANTRY VINTAGE CHRONO
Cronografo al quarzo
Ø 44 mm



241288 INFANTRY VINTAGE CHRONO
Cronografo al quarzo
Ø 44 mm



TELEMETRO

Questo cronografo, ispirato a uno stile militare retrò, offre una funzione molto conosciuta fra gli artiglieri: il telemetro. Questa funzione indica, mentre si usa il cronografo, la distanza del nemico misurando il tempo che passa fra il lampo e il tuono del cannone. Può anche essere usato per misurare la distanza di una tempesta che si sta avvicinando.

Funzioni del cronografo

- Precisione a 1/10 di secondo
- Contatori 60 secondi e 30 minuti
- Scala Telemetrica

CLASSIC



241314 INFANTRY VINTAGE CHRONO
Cronografo al quarzo
Ø 44 mm



241313 INFANTRY VINTAGE CHRONO
Cronografo al quarzo
Ø 44 mm



241289 INFANTRY VINTAGE CHRONO
Cronografo al quarzo
Ø 44 mm

INFANTRY VINTAGE



241290 INFANTRY VINTAGE DAY & DATE
 Movimento al quarzo
 Ø 44 mm



241291 INFANTRY VINTAGE DAY & DATE
 Movimento al quarzo
 Ø 44 mm



Credit: U.S. Government

La caratteristica di questa collezione vintage è il quadrante color verde oliva che si ispira ai carri Dodge dell'esercito americano degli anni '40.



241309 INFANTRY VINTAGE
 Movimento al quarzo
 Ø 38 mm



241292 INFANTRY VINTAGE
 Movimento al quarzo
 Ø 38 mm



241293 INFANTRY VINTAGE
 Movimento al quarzo
 Ø 38 mm



24071 INFANTRY CHRONO
Cronografo al quarzo
Ø 40 mm
Funzioni del cronografo
Precisione a 1/10 di secondo
Contatori 60 secondi e 30 minuti



24835 INFANTRY CHRONO
Cronografo al quarzo
Ø 40 mm
Funzioni del cronografo
Precisione a 1/10 di secondo
Contatori 60 secondi e 30 minuti



24654 INFANTRY
Movimento al quarzo
Ø 38 mm



24798 INFANTRY 2ND TIME ZONE
Movimento al quarzo
Ø 40 mm



24653 INFANTRY
Movimento al quarzo
Ø 38 mm



24695 INFANTRY MECHANICAL
Movimento meccanico a carica automatica (ETA 2836-2)
Ø 38 mm



VICTORINOX
SWISS ARMY

AMBA

AMBASSADOR CLOUS DE PARIS

Movimento Swiss made
Cassa in acciaio inox (316L)
Lunetta girevole unidirezionale con scala del conto alla rovescia incisa
Decorazione Clous de Paris
Fondello avvitato con vetro minerale
Impermeabile a 100 m (10 ATM, 330 piedi)
Vetro zaffiro antigraffio con triplo trattamento antiriflesso
Lancette e indici luminescenti



CLASSIC



Funzioni del cronografo

Precisione a 1/4 di secondo
 Contatori 60 secondi, 30 minuti e 12 ore
 Scala tachimetrica

CLASSIC

241193 **AMBASSADOR CLOUS DE PARIS CHRONO**

Movimento cronografico meccanico a carica automatica (Valgranges A07.211)
 Ø 45 mm



241191 **AMBASSADOR CLOUS DE PARIS CHRONO**

Movimento cronografico meccanico a carica automatica (Valgranges A07.211)
 Ø 45 mm



VICTORINOX
SWISS ARMY

AMBA

AMBASSADOR

Movimento Swiss made
Cassa in acciaio inox (316L)
Fondello avvitato con vetro minerale
Impermeabile a 100 m (10 ATM, 330 piedi)
Vetro zaffiro antigraffio con triplo trattamento antiriflesso
Lancette e indici luminescenti
Cifre applicate lucidate
Quadrante con molteplici rifiniture



CLASSIC



241150 AMBASSADOR CHRONO
 Movimento cronografico meccanico a carica automatica (Valgranges A07.211)
 Ø 45.5 mm



241133 AMBASSADOR CHRONO
 Movimento cronografico meccanico a carica automatica (Valgranges A07.211)
 Ø 45.5 mm

Funzioni del cronografo
 Precisione a 1/4 di secondo
 Contatori 60 secondi, 30 minuti e 12 ore

CLASSIC



24148 AMBASSADOR DAY & DATE
 Movimento meccanico a carica manuale (Unitas 6498-1)
 Ø 41 mm



24150 AMBASSADOR DAY & DATE
 Movimento meccanico a carica manuale (Unitas 6498-1)
 Ø 41 mm



VICTORINOX
SWISS ARMY

CHRON

CHRONO CLASSIC XLS

Movimento Swiss made
Cassa in acciaio inox (316L)
Lunetta fissa con scala count-up
Impermeabile a 100 m (10 ATM, 330 piedi)
Vetro zaffiro antigraffio con triplo trattamento antiriflesso
Lancette e indici luminescenti



IO CLASSIC XLS

NEW
2010



Funzioni del cronografo

Precisione a 1/10 di secondo
Contatori 60 secondi e 30 minuti
Scala tachimetrica

241444 CHRONO CLASSIC XLS

Cronografo al quarzo
Ø 45 mm

NEW
2010



241443 CHRONO CLASSIC XLS

Cronografo al quarzo
Ø 45 mm

NEW
2010



241445 CHRONO CLASSIC XLS

Cronografo al quarzo
Ø 45 mm

CHRONO CLASSIC XLS



241279 CHRONO CLASSIC XLS ALARM

Cronografo al quarzo
Ø 45 mm



241281 CHRONO CLASSIC XLS ALARM

Cronografo al quarzo
Ø 45 mm

Funzioni del cronografo e della sveglia

Lancetta centrale per la misurazione dei 60 secondi, fino a 12 ore

Contatori coassiali 30 minuti e 12 ore

Indicatore ore e minuti a ore 6 per la regolazione della sveglia

Scala tachimetrica



241280 CHRONO CLASSIC XLS ALARM

Cronografo al quarzo
Ø 45 mm



Funzione di count-up incisa sulla lunetta
Trattamento PVD *Black Ice*

Due display LCD:

- Tempo digitale in ore, minuti e secondi
- Data e calendario perpetuo
- Giorni in inglese, francese, tedesco e spagnolo
- Conto alla rovescia in ore, minuti e secondi
- Doppio fuso orario
- Funzione cronografica fino a 48 ore con precisione a 1/100 di secondo
- Funzione rattapante
- Allarme
- Indicatore esaurimento batteria

241300 CHRONO CLASSIC XLS MT

Movimento al quarzo multifunzione
Ø 45 mm



241301 CHRONO CLASSIC XLS MT

Movimento al quarzo multifunzione
Ø 45 mm



VICTORINOX
SWISS ARMY

CHRO

CHRONO CLASSIC

Movimento Swiss made
Cassa in acciaio inox (316L)
Fondello avvitato
Impermeabile a 100 m (10 ATM, 330 piedi)
Vetro zaffiro antigraffio con triplo trattamento antiriflesso
Lancette luminescenti
Datario

Funzioni del cronografo

Precisione a 1/10 di secondo
Contatori 60 secondi e 30 minuti



CLASSIC

ONNO CLASSIC



241256 CHRONO CLASSIC LADY
Cronografo al quarzo
Quadrante in vera madreperla
Ø 41 mm



241257 CHRONO CLASSIC LADY
Cronografo al quarzo
Quadrante in vera madreperla
Ø 41 mm

Veramente simbolico...

La madreperla è per tradizione simbolo di femminilità, con virtù protettive e materne. Avvolge l'anima in un tenero e delicato velo e viene considerata portatrice di qualità protettive per chi la indossa. La madreperla promette salute e benessere e fa bella mostra di se in un segnatempo pratico e raffinato.

CLASSIC



241418 CHRONO CLASSIC LADY
Cronografo al quarzo
Quadrante in vera madreperla
Ø 41 mm



241419 CHRONO CLASSIC LADY
Cronografo al quarzo
Quadrante in vera madreperla
Ø 41 mm



241420 CHRONO CLASSIC LADY DIAMOND
Cronografo al quarzo
Contatori in vera madreperla
96 diamanti sulla lunetta (circa 0.29 carati)
Cinturino in pelle lucida stampa alligatore
Ø 41 mm

CHRONO CLASSIC

NEW
2010



241404 CHRONO CLASSIC
Cronografo al quarzo
Ø 41 mm

NEW
2010



241403 CHRONO CLASSIC
Cronografo al quarzo
Ø 41 mm

NEW
2010



241405 CHRONO CLASSIC
Cronografo al quarzo
Quadrante Black Ice *guilloché*
Ø 41 mm



241316 CHRONO CLASSIC
Cronografo al quarzo
Ø 41 mm



241315 CHRONO CLASSIC
Cronografo al quarzo
Ø 41 mm



241126 CHRONO CLASSIC
Cronografo al quarzo
Ø 41 mm



241151 CHRONO CLASSIC
Cronografo al quarzo
Ø 41 mm



241170 CHRONO CLASSIC
Cronografo al quarzo
Ø 41 mm

CLASSIC



241122 CHRONO CLASSIC
Cronografo al quarzo
Ø 41 mm



241120 CHRONO CLASSIC
Cronografo al quarzo
Ø 41 mm



241148 CHRONO CLASSIC
Cronografo al quarzo
Ø 41 mm



VICTORINOX
SWISS ARMY

MAVERICK GS

Movimento Swiss made
Cassa in acciaio inox (316L)
Ghiera girevole unidirezionale con finitura lucida
Fondello avvitato
Corona protetta
Impermeabile a 100 m (10 ATM, 330 piedi)
Vetro zaffiro antigraffio con triplo trattamento antiriflesso
Lancette e indici luminescenti
Cifre applicate lucidate



CLASSIC



NEW
2010



241433 MAVERICK GS CHRONO

Cronografo al quarzo
Cinturino in vero caucciù
Ø 43 mm

NEW
2010



241431 MAVERICK GS CHRONO

Cronografo al quarzo
Cinturino in vero caucciù
Ø 43 mm

Funzioni del cronografo

Precisione a 1/10 di secondo
Contatori 60 secondi e 30 minuti
Scala tachimetrica

CLASSIC

NEW
2010



241434 MAVERICK GS CHRONO

Cronografo al quarzo
Ø 43 mm

NEW
2010



241432 MAVERICK GS CHRONO

Cronografo al quarzo
Ø 43 mm

MAVERICK GS

NEW
2010



Dual time

La versione Dual Time, visibile nel quadrante secondario a ore 6, consente l'impostazione sia dell'ora sia dei minuti del secondo fuso orario.

241440 MAVERICK GS DUAL TIME

Movimento al quarzo
Cinturino in vero caucciù
Ø 43 mm



NEW
2010



NEW
2010



241442 MAVERICK GS DUAL TIME

Movimento al quarzo
Ø 43 mm

241441 MAVERICK GS DUAL TIME

Movimento al quarzo
Ø 43 mm



VICTORINOX
SWISS ARMY

ALLIA

ALLIANCE

Movimento Swiss made
Cassa in acciaio inox (316L)
Fondello avvitato
Impermeabile a 100 m (10 ATM, 330 piedi)
Vetro zaffiro antigraffio con triplo trattamento antiriflesso
Lancette luminescenti
Cifre applicate



CLASSIC



241294 ALLIANCE CHRONO
Cronografo al quarzo
Ø 42 mm



241295 ALLIANCE CHRONO
Cronografo al quarzo
Ø 42 mm

Funzioni del cronografo

Precisione a 1/10 di secondo
Contatori 60 secondi e 30 minuti
Scala tachimetrica

CLASSIC



241298 ALLIANCE CHRONO
Cronografo al quarzo
Ø 42 mm



241310 ALLIANCE CHRONO
Cronografo al quarzo
Ø 42 mm



241297 ALLIANCE CHRONO
Cronografo al quarzo
Ø 42 mm

ALLIANCE



241296 ALLIANCE CHRONO
Cronografo al quarzo
Ø 42 mm



241321 ALLIANCE CHRONO LADY
Cronografo al quarzo
Quadrante in vera madreperla
Ø 34 mm



241299 ALLIANCE CHRONO
Cronografo al quarzo
Ø 42 mm



241320 ALLIANCE CHRONO LADY
Cronografo al quarzo
Ø 34 mm



241323 ALLIANCE
Movimento al quarzo
Ø 40 mm



241322 ALLIANCE
Movimento al quarzo
Ø 40 mm



241324 ALLIANCE
Movimento al quarzo
Ø 40 mm

CLASSIC



241327 ALLIANCE LADY
Movimento al quarzo
Quadrante in vera madreperla
Ø 30 mm



241325 ALLIANCE LADY
Movimento al quarzo
Ø 30 mm



241326 ALLIANCE LADY
Movimento al quarzo
Ø 30 mm



VICTORINOX
SWISS ARMY

ALLIA

ALLIANCE SPORT

Movimento Swiss made
Cassa in acciaio inox (316L)
Lunetta girevole in due parti con scala di count-up
Fondello avvitato
Impermeabile a 100 m (10 ATM, 330 piedi)
Vetro zaffiro antigraffio con triplo trattamento antiriflesso
Lancette e indici luminescenti
Datario



CLASSIC



241351 ALLIANCE SPORT CHRONO LADY
 Cronografo al quarzo
 Quadrante in vera madreperla
 Cinturino in caucciù
 Ø 36.5 mm



241352 ALLIANCE SPORT CHRONO LADY
 Cronografo al quarzo
 Quadrante in vera madreperla
 Cinturino in caucciù
 Ø 36.5 mm

Funzioni del cronografo

Precisione a 1/10 di secondo
 Contatori 60 secondi e 30 minuti
 Scala tachimetrica

CLASSIC



241303 ALLIANCE SPORT CHRONO
 Cronografo al quarzo
 Ø 36.5 mm



241304 ALLIANCE SPORT CHRONO
 Cronografo al quarzo
 Ø 36.5 mm



241302 ALLIANCE SPORT CHRONO
 Cronografo al quarzo
 Ø 36.5 mm

ALLIANCE SPORT



241306 ALLIANCE SPORT LADY
Movimento al quarzo
Ø 32.5 mm



241307 ALLIANCE SPORT LADY
Movimento al quarzo
Ø 32.5 mm



241305 ALLIANCE SPORT LADY
Movimento al quarzo
Ø 32.5 mm

OFFICER'S

OFFICER'S



VICTORINOX
SWISS ARMY

Movimento Swiss made

Cassa in acciaio inox (316L)

Fondello avvitato

Impermeabile a 100 m (10 ATM, 330 piedi)

Vetro zaffiro antigraffio con triplo trattamento antiriflesso

Lancette luminescenti

Cifre applicate

Datario



CLASSIC

OFFICER'S

NEW
2010



241452 OFFICER'S CHRONO
Cronografo con movimento al quarzo
Cinturino in vero caucciù
Ø 42 mm

NEW
2010



241453 OFFICER'S CHRONO
Cronografo con movimento al quarzo
Ø 42 mm

Funzioni del cronografo

Precisione a 1/10 di secondo
Contatori 60 secondi e 30 minuti

NEW
2010



241454 OFFICER'S CHRONO
Cronografo con movimento al quarzo
Cinturino in vero caucciù
Ø 42 mm

NEW
2010



241455 OFFICER'S CHRONO
Cronografo con movimento al quarzo
Ø 42 mm



241371 OFFICER'S MECHANICAL

Movimento meccanico a carica automatica (ETA 2824-2)
Cinturino in caucciù
Ø 40 mm



241369 OFFICER'S MECHANICAL

Movimento meccanico a carica automatica (ETA 2824-2)
Cinturino in caucciù
Ø 40 mm



CLASSIC



241372 OFFICER'S MECHANICAL

Movimento meccanico a carica automatica (ETA 2824-2)
Ø 40 mm



241370 OFFICER'S MECHANICAL

Movimento meccanico a carica automatica (ETA 2824-2)
Ø 40 mm



241373 OFFICER'S MECHANICAL

Movimento meccanico a carica automatica (ETA 2824-2)
Ø 40 mm

OFFICER'S

CLASSIC



241357 OFFICER'S
 Movimento al quarzo
 Cinturino in caucciù
 Ø 40 mm



241361 OFFICER'S
 Movimento al quarzo
 Ø 40 mm



241360 OFFICER'S
 Movimento al quarzo
 Ø 40 mm



241358 OFFICER'S
 Movimento al quarzo
 Ø 40 mm



241362 OFFICER'S
 Movimento al quarzo
 Ø 40 mm



241363 OFFICER'S
 Movimento al quarzo
 Ø 40 mm



241359 OFFICER'S
Movimento al quarzo
Ø 40 mm



OFFICER'S

CLASSIC



241366 OFFICER'S LADY
 Movimento al quarzo
 Cinturino in caucciù
 Ø 32 mm



241367 OFFICER'S LADY
 Movimento al quarzo
 Cinturino in caucciù
 Ø 32 mm



241365 OFFICER'S LADY
 Movimento al quarzo
 Quadrante in vera madreperla
 Ø 32 mm



241368 OFFICER'S LADY
 Movimento al quarzo
 Ø 32 mm



241364 OFFICER'S LADY
 Movimento al quarzo
 Quadrante in vera madreperla
 Ø 32 mm





NEW
2010



241456 OFFICER'S LADY MINI
Movimento al quarzo
Ø 28 mm

NEW
2010



241457 OFFICER'S LADY MINI
Movimento al quarzo
Ø 28 mm

NEW
2010



241458 OFFICER'S LADY MINI
Movimento al quarzo
Quadrante in vera madreperla
Ø 28 mm

NEW
2010



241459 OFFICER'S LADY MINI
Movimento al quarzo
Quadrante in vera madreperla
Ø 28 mm

CLASSIC



VICTORINOX
SWISS ARMY

VIVANTE

VIVANTE

Movimento Swiss made
Cassa in acciaio inox (316L)
Corona con cabochon nero in cristallo
Vetro zaffiro antigraffio con triplo trattamento antiriflesso
Lancette luminescenti e cifre applicate lucidate



CLASSIC



241259 VIVANTE 2ND TIME ZONE
 Movimento al quarzo
 Ø 32 mm



241053 VIVANTE
 Movimento al quarzo
 Ø 28 mm



241055 VIVANTE MOTHER-OF-PEARL
 Movimento al quarzo
 Quadrante in vera madreperla
 Ø 28 mm





ACTIVE

COLLEZIONE	TRE LANCETTE		CRONOGRAFO		ALLARME	DOPPIO FUSO ORARIO	MULTI-FUNZIONE
	Quarzo	Meccanico	Quarzo	Meccanico	Quarzo	Quarzo	Quarzo
SUMMIT XLT Pagina 71							
BASE CAMP Pagina 75							
ST-5000 Pagina							
NIGHT VISION II Pagina							
CONVOY Pagina 82							



VICTORINOX
SWISS ARMY

SUMM

SUMMIT XLT

Movimento Swiss made
Cassa in acciaio inox (316L)
Lunetta girevole unidirezionale
Corona protetta
Fondello avvitato
Impermeabile a 100 m (10 ATM, 330 piedi)
Vetro minerale resistente agli urti
Lancette e indici luminescenti
Datario



ACTIVE



NEW
2010



241408 SUMMIT XLT CHRONO
Cronografo con movimento al quarzo
Ø 41.5 mm

NEW
2010



241406 SUMMIT XLT CHRONO
Cronografo con movimento al quarzo
Ø 41.5 mm

Funzioni del cronografo
Precisione a 1/10 di secondo
Contatori 60 secondi e 30 minuti

NEW
2010



241409 SUMMIT XLT CHRONO
Cronografo con movimento al quarzo
Ø 41.5 mm

NEW
2010



241407 SUMMIT XLT CHRONO
Cronografo con movimento al quarzo
Ø 41.5 mm

SUMMIT XLT



241338 SUMMIT XLT CHRONO
Cronografo al quarzo
Ø 41.5 mm



241340 SUMMIT XLT CHRONO
Cronografo al quarzo
Ø 41.5 mm



241336 SUMMIT XLT CHRONO
Cronografo al quarzo
Ø 41.5 mm



241339 SUMMIT XLT CHRONO
Cronografo al quarzo
Ø 41.5 mm



241342 SUMMIT XLT CHRONO
Cronografo al quarzo
Ø 41.5 mm



241337 SUMMIT XLT CHRONO
Cronografo al quarzo
Ø 41.5 mm

ACTIVE



NEW
2010



241345 SUMMIT XLT
Movimento al quarzo
Ø 39 mm



241412 SUMMIT XLT
Movimento al quarzo
Ø 39 mm

NEW
2010



241410 SUMMIT XLT
Movimento al quarzo
Ø 39 mm

NEW
2010



241346 SUMMIT XLT
Movimento al quarzo
Ø 39 mm



241413 SUMMIT XLT
Movimento al quarzo
Ø 39 mm

NEW
2010



241411 SUMMIT XLT
Movimento al quarzo
Ø 39 mm

ACTIVE

SUMMIT XLT



241343 SUMMIT XLT
Movimento al quarzo
Ø 39 mm



241349 SUMMIT XLT
Movimento al quarzo
Ø 32 mm



241344 SUMMIT XLT
Movimento al quarzo
Ø 39 mm



241350 SUMMIT XLT
Movimento al quarzo
Ø 32 mm

ACTIVE



NEW
2010



241416 SUMMIT XLT
Movimento al quarzo
Ø 32 mm

NEW
2010



241414 SUMMIT XLT
Movimento al quarzo
Ø 32 mm



241347 SUMMIT XLT
Movimento al quarzo
Ø 32 mm

NEW
2010



241417 SUMMIT XLT
Movimento al quarzo
Ø 32 mm

NEW
2010



241415 SUMMIT XLT
Movimento al quarzo
Ø 32 mm



241348 SUMMIT XLT
Movimento al quarzo
Ø 32 mm

ACTIVE



VICTORINOX
SWISS ARMY

BASE

BASE CAMP

Movimento Swiss made
Cassa in acciaio inox (316L)
Corona protetta
Fondello avvitato
Impermeabile a 100 m (10 ATM, 330 piedi)
Vetro minerale resistente agli urti
Lancette e indici luminescenti
Datario

Funzioni del cronografo

Precisione a 1/10 di secondo
Contatori 60 secondi e 30 minuti



ACTIVE



241330 BASE CAMP CHRONO
Cronografo al quarzo
Ø 40 mm



241332 BASE CAMP
Movimento al quarzo
Ø 40 mm



241334 BASE CAMP
Movimento al quarzo
Ø 32 mm



241331 BASE CAMP CHRONO
Cronografo al quarzo
Ø 40 mm



241333 BASE CAMP
Movimento al quarzo
Ø 40 mm



241335 BASE CAMP
Movimento al quarzo
Ø 32 mm



24837 ST-5000 WITH PATHFINDER
 Movimento al quarzo
 Ø 42 mm

Anteprima mondiale

Le informazioni chiave vengono trasmesse in modo estremamente pratico e di facile comprensione grazie all'uso dei LED colorati secondo un linguaggio internazionale:

Verde = Direzione giusta

Arancione = Direzione leggermente deviata

Rosso = Direzione errata

Modulo

Sviluppato e fabbricato in Svizzera, il modulo elettronico inventato da Victorinox Swiss Army include un sensore magnetico molto sensibile.

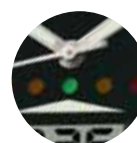
Modo d'uso in tre semplici passi:



1. Trovare il nord nella funzione bussola



2. Definire la rotta



3. Mantenere la rotta indicata dalla funzione "dove andare" (Pathfinder-Mode Where to go)

- ○ ● ○ ○ Direzione giusta (+/- 0-5°)
- ○ ● ● ○ Direzione errata (+/- 5-20°)
- ○ ○ ● ● Direzione errata (+/- 20-40°)
- ✗ ○ ○ ○ ✗ Direzione errata (+/- 40-90°)



VICTORINOX
SWISS ARMY



NIGHT

Movimento Swiss made

Cassa in acciaio inox (316L)

Impermeabile a 50 m (5 ATM, 165 piedi)

Vetro zaffiro antigraffio con triplo trattamento antiriflesso

Lancette e cifre luminescenti

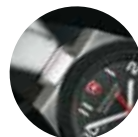
Indicatore esaurimento batteria

ACTIVE

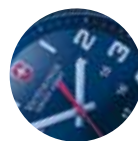


FUNZIONI LED

Modello sviluppato e creato in Svizzera, con modulo a basso consumo, offre tre diverse fonti luminose:



LED bianco: fascio di luce (luce continua, funzione di segnale discontinuo)



LED blu: illuminazione del quadrante



LED rosso: localizzazione e indicazione esaurimento batteria con sistema lampeggiante

241131 NIGHT VISION II

Movimento al quarzo

Cinturino in caucciù

Ø 41 mm



241130 NIGHT VISION II

Movimento al quarzo

Ø 41 mm



VICTORINOX
SWISS ARMY

CONVOY

Movimento Swiss made
Cassa in acciaio inox (316L)
Corona protetta
Fondello avvitato
Impermeabile a 100 m (10 ATM, 330 piedi)
Vetro minerale resistente agli urti e con triplo
trattamento antiriflesso
Lancette luminescenti
Datario



ACTIVE



241318 CONVOY CHRONO
Cronografo al quarzo
Ø 42 mm



241157 CONVOY CHRONO
Cronografo al quarzo
Ø 42 mm

Funzioni del cronografo

Precisione a 1/10 di secondo
Contatori 60 secondi e 30 minuti
Scala tachimetrica



241317 CONVOY CHRONO
Cronografo al quarzo
Ø 42 mm



241255 CONVOY CHRONO TITANIUM
Cronografo al quarzo
Ø 42 mm

CONVOY



241162 CONVOY
Movimento al quarzo
Ø 42 mm



241163 CONVOY
Movimento al quarzo
Ø 42 mm

ACTIVE



CARATTERISTICHE DEI PRODOTTI



CARATTERISTICHE TECNICHE

Ref.	Descrizione	Pagina	EAN #	Movimento	Riserva di carica (ore)	Numero rubini	Diametro della cassa (mm)	Spessore della cassa (mm)	Numero della batteria	Durata della batteria (mesi)	Ricambio Batteria Ref.	Larghezza anse (mm)	Cinturino/Bracciale Ref.	Codice cinturino/bracciale
24071	Infantry Chrono, black dial, brown leather strap	33	7630000700377	ETA G10.211	n/a	4	40	11.40	394	36	20088	23	001052	25
24148	Ambassador Day & Date, black dial, steel bracelet	37	7630000701695	ETA 2834-2	38	25	41	11.37	n/a	n/a	n/a	21	001616	34
24150	Ambassador Day & Date silver dial, steel bracelet	37	7630000701800	ETA 2834-2	38	25	41	11.37	n/a	n/a	n/a	21	001616	34
24160	ChronoPro, black dial, leather strap	19	7630000701756	ETA Valjoux 7750	46	25	42	15.60	n/a	n/a	n/a	21	001691	9
24653	Infantry, black dial, black leather strap	33	7630000702036	Ronda 715	n/a	5	38	8.77	371	74	20091	22	000284	29
24654	Infantry, cream dial, brown leather strap	33	7630000702012	Ronda 715	n/a	5	38	8.77	371	74	20091	22	000285	27
24695	Infantry Chrono, black dial, black leather strap	33	7630000702173	ETA 2836-2	38	25	38	11.03	n/a	n/a	n/a	22	000550	30
24783.1	AirBoss Mach 6, black dial, black bezel, black leather strap	13	7630000704573	ETA Valjoux 7753	46	27	45	15	n/a	n/a	n/a	23	002101.1	1
24785.1	AirBoss Mach 6, red dial, black bezel, black leather strap	13	7630000704580	ETA Valjoux 7753	46	27	45	15	n/a	n/a	n/a	23	002101.1	1
24798	Infantry 2nd Time Zone, black dial, black leather strap	33	7630000702517	Ronda 515.24H	n/a	1	40	9.71	371	74	20091	23	002097	28
24835	Infantry Chrono, silver dial, black leather strap	33	7630000702562	ETA G10.211	n/a	4	40	11.40	394	36	20088	23	002093	26
24837	ST-5000 with Pathfinder, black dial, black synthetic strap	77	7630000702548	ETA 956.402	n/a	7	42	15.10	371	74	20091	14	002103	87
241036	Dive Master 500, black dial, black rubber strap	24	7630000700568	Ronda 715	n/a	5	43	14.20	371	74	20091	22	002387	15
241041	Dive Master 500, orange dial, black rubber strap	24	7630000700629	Ronda 715	n/a	5	43	14.20	371	74	20091	22	002387	15
241053	Vivante, white dial, steel bracelet	65	7630000700735	Ronda 785	n/a	5	28	7.20	362	40	21410	14	002506	76
241055	Vivante Mother-of-Pearl, white MOP dial, steel bracelet	65	7630000700759	Ronda 785	n/a	5	28	7.20	362	40	21410	14	002506	76
241120	Chrono Classic, blue dial, blue bezel, steel bracelet	45	7630000700933	ETA G10.211	n/a	4	41	12	394	36	20088	21	002546	45
241122	Chrono Classic, black dial, black bezel, steel bracelet	45	7630000700964	ETA G10.211	n/a	4	41	12	394	36	20088	21	002546	45
241126	Chrono Classic, silver dial, black bezel, black leather strap	45	7630000701039	ETA G10.211	n/a	4	41	12	394	36	20088	21	001623	43
241130	Night Vision II, black dial, steel bracelet	79	7630000701046	Ronda 705	n/a	5	41	13.47	371	74	20091	13.40	003005	89
241131	Night Vision II, black rubber strap	79	7630000701053	Ronda 705	n/a	5	41	13.47	371	74	20091	13.40	003004	88
241133	Ambassador Chrono, silver dial, black leather strap	37	7630000701060	ETA Valgranges A07.211	46	25	46	14	n/a	n/a	n/a	23	003006	33
241148	Chrono Classic, red dial, black bezel, steel bracelet	45	7630000701084	ETA G10.211	n/a	4	41	12	394	36	20088	21	002546	45
241150	Ambassador Chrono, black dial, black leather strap	37	7630000701107	ETA Valgranges A07.211	46	25	46	14	n/a	n/a	n/a	23	003006	33
241151	Chrono Classic, brown dial, brown leather strap	45	7630000701114	ETA G10.211	n/a	4	41	12	394	36	20088	21	003075	44
241157	Convoy Chrono, black dial, black synthetic strap	81	7630000701138	ETA G10.211	n/a	4	42	12.50	394	36	20088	14	003094	90
241162	Convoy, black dial, black synthetic strap	82	7630000701169	Ronda 515	n/a	1	42	10.30	371	36	20091	14	003094	90
241163	Convoy, black dial, steel bracelet	82	7630000701176	Ronda 515	n/a	1	42	10.30	371	36	20091	14	003107	91
241170	Chrono Classic, two-tone, black dial, black bezel, steel bracelet	45	7630000701282	ETA G10.211	n/a	4	41	12	394	36	20088	21	002526	46
241187	ChronoPro, black dial, black leather strap	19	7630000701336	ETA Valjoux 7750	46	25	42	15.60	n/a	n/a	n/a	21	003252	8
241188.1	Airboss Mach 6, blue dial, black bezel, black leather strap	13	7630000704597	ETA Valjoux 7753	46	27	45	15	n/a	n/a	n/a	23	002101.1	1
241191	Ambassador Clous de Paris Chrono, silver, bracelet	35	7630000701435	ETA Valgranges A07.211	46	25	45	15.30	n/a	n/a	n/a	22	003335	32
241193	Ambassador Clous de Paris Chrono, black dial, black leather strap	35	7630000701411	ETA Valgranges A07.211	46	25	45	15.30	n/a	n/a	n/a	22	003352	31
241194	Alpnach Chrono Mechanical, blue dial, PVD, steel bracelet	17	7630000701404	ETA Valjoux 7750	46	25	43.5	16.40	n/a	n/a	n/a	22	003278	5
241195	Alpnach Chrono Mechanical, black dial, PVD, black leather strap	17	7630000701398	ETA Valjoux 7750	46	25	43.5	16.40	n/a	n/a	n/a	22	003279	4
241196	Alpnach Chrono, black dial, steel bracelet	17	7630000701381	ETA 251.262	n/a	27	41.5	13.30	394	24	20088	21	003293	7
241197	Alpnach Mechanical, black dial, PVD, steel bracelet	17	7630000701374	ETA 2824.2	38	25	41.5	13.60	n/a	n/a	n/a	21	003306	6
241255	Convoy Chrono Titanium, black dial, black titanium bracelet	81	7630000703927	ETA G10.211	n/a	4	42	12.80	394	36	20088	14	003433	92
241256	Chrono Classic Lady, white MOP dial, white leather strap	43	7630000703934	ETA G10.211	n/a	4	41	12	394	36	20088	21	003442.1	39
241257	Chrono Classic Lady, pink MOP dial, white leather strap	43	7630000703958	ETA G10.211	n/a	4	41	12	394	36	20088	21	003442.1	39
241259	Vivante 2nd Time Zone, white dial, steel bracelet	65	7630000704030	Ronda 505.24H.01	n/a	1	32	9	371	45	20091	16	003450	75
241262	Dive Master 500 Titanium, black dial, titanium case and bracelet	24	7630000708526	Ronda 715	n/a	5	43	14.50	371	41	20091	22	003472	16
241279	Chrono Classic XLS Alarm, black dial, brown leather strap	40	7630000704009	Ronda 5130.D	n/a	13	45	12.30	395	48	20075	23	003264	36
241280	Chrono Classic XLS Alarm, black dial, steel bracelet	40	7630000704788	Ronda 5130.D	n/a	13	45	12.30	395	48	20075	23	003263	37
241281	Chrono Classic XLS Alarm, white dial, black leather strap	40	7630000704016	Ronda 5130.D	n/a	13	45	12.30	395	48	20075	23	003497	35
241287	Infantry Vintage Chrono, green dial, brown leather strap	31	7630000704641	ETA 251.272	n/a	22	44	11.80	394	49	20088	23	003264	18
241288	Infantry Vintage Chrono, green dial, steel bracelet	31	7630000704658	ETA 251.272	n/a	22	44	11.80	394	49	20088	23	003597	23
241289	Infantry Vintage Chrono, black dial, PVD, steel bracelet	31	7630000704665	ETA 251.272	n/a	22	44	11.80	394	49	20088	23	003631	22
241290	Infantry Vintage Day & Date, olive dial, brown leather strap	32	7630000704689	ETA 955.132	n/a	7	44	11.80	371	68	20091	23	003264	18
241291	Infantry Vintage Day & Date, green dial, steel bracelet	32	7630000704696	ETA 955.132	n/a	7	44	11.80	371	68	20091	23	003597	23
241292	Infantry Vintage, olive dial, steel bracelet	32	7630000704702	Ronda 705	n/a	5	38	10.20	371	72	20091	20	003613	24
241293	Infantry Vintage, white dial, steel bracelet	32	7630000704719	Ronda 705	n/a	5	38	10.20	371	72	20091	20	003613	24
241294	Alliance Chrono, black dial, honey brown leather strap	51	7630000704726	ETA 251.272	n/a	22	42	10.40	394	49	20088	21	003679	49
241295	Alliance Chrono, black dial, steel bracelet	51	7630000704733	ETA 251.272	n/a	22	42	10.40	394	49	20088	21	003677	53
241296	Alliance Chrono, silver dial, steel bracelet	52	7630000704740	ETA 251.272	n/a	22	42	10.40	394	49	20088	21	003677	53
241297	Alliance Chrono, dark chocolate dial and leather strap	51	7630000704757	ETA 251.272	n/a	22	42	10.40	394	49	20088	21	003680	51
241298	Alliance Chrono, dark blue dial and leather strap	51	7630000704764	ETA 251.272	n/a	22	42	10.40	394	49	20088	21	003681	50
241299	Alliance Chrono, two-tone, silver dial, steel bracelet	52	7630000704771	ETA 251.272	n/a	22	42	10.40	394	49	20088	21	003678	56
241300	Chrono Classic XLS MT, Black Ice dial, steel bracelet	41	7630000704795	ETA 988.333	n/a	7	45	12.05	371	34	3583	23	003582	38
241301	Chrono Classic XLS MT, silver dial, steel bracelet	41	7630000704566	ETA 988.333	n/a	7	45	12.05	371	34	3583	23	003582	38
241302	Alliance Sport Chrono, dial black, steel bracelet	55	7630000704801	ETA 251.471	n/a	23	36.5	10.95	394	51	20088	18	003651	62
241303	Alliance Sport Chrono, white dial, steel bracelet	55	7630000704818	ETA 251.471	n/a	23	36.5	10.95	394	51	20088	18	003651	62
241304	Alliance Sport Chrono, blue dial, steel bracelet	55	7630000704825	ETA 251.471	n/a	23	36.5	10.95	394	51	20088	18	003651	62
241305	Alliance Sport Lady, black dial, steel bracelet	56	7630000704832	ETA 955.412	n/a	7	32.5	8.35	371	68	20091	16	003708	63
241306	Alliance Sport Lady, white dial, steel bracelet	56	7630000704849	ETA 955.412	n/a	7	32.5	8.35	371	68	20091	16	003708	63



CARATTERISTICHE TECNICHE

Ref.	Descrizione	Pagina	EAN #	Movimento	Riserva di carica (ore)	Numero rubini	Diametro della cassa (mm)	Spessore della cassa (mm)	Numero della batteria	Durata della batteria (mesi)	Ricambio Batteria Ref.	Larghezza anse (mm)	Cinturino/Bracciale Ref.	Codice cinturino/bracciale
241307	Alliance Sport Lady, blue dial, steel bracelet	56	7630000704856	ETA 955.412	n/a	7	32.5	8.35	371	68	20091	16	003708	63
241309	Infantry Vintage, olive dial, brown leather strap	32	7630000705143	Ronda 705	n/a	5	38	10.20	371	72	20091	20	003720	19
241310	Alliance Chrono, blue dial, steel bracelet	51	7630000705150	ETA 251.272	n/a	22	42	10.40	394	49	20088	21	003677	53
241313	Infantry Vintage Chrono, black dial, steel bracelet	31	7630000706669	ETA 251.272	n/a	22	44	11.80	394	49	20088	23	003597	23
241314	Infantry Vintage Chrono, black dial, black leather strap	31	7630000706676	ETA 251.272	n/a	22	44	11.80	394	49	20088	23	003497	21
241315	Chrono Classic, silver dial, steel bracelet	44	7630000706683	ETA G10.211	n/a	4	41	12	394	36	20088	21	002546	45
241316	Chrono Classic, black dial, black leather strap	44	7630000706690	ETA G10.211	n/a	4	41	12	394	36	20088	21	003745	42
241317	Convoy Chrono, anthracite and red dial, steel bracelet	81	7630000706973	ETA G10.211	n/a	4	42	12.80	394	36	20088	14	003107	91
241318	Convoy Chrono, anthracite and red dial, black synthetic strap	81	7630000706980	ETA G10.211	n/a	4	42	12.80	394	36	20088	14	003094	90
241320	Alliance Chrono Lady, Capuccino, leather strap	52	7630000706881	ETA 251.471	n/a	23	34	10.35	394	51	20088	17	003762	60
241321	Alliance Chrono Lady, White Pearl MOP dial, white leather strap	52	7630000706898	ETA 251.471	n/a	23	34	10.35	394	51	20088	17	003763	59
241322	Alliance Gent, black dial, steel bracelet	53	7630000706904	ETA 955.112	n/a	7	40	8.95	371	68	20091	20	003814	54
241323	Alliance Gent, dark chocolate dial and leather strap	53	7630000706874	ETA 955.112	n/a	7	40	8.95	371	68	20091	20	003816	52
241324	Alliance Gent, two-tone, silver dial, steel bracelet	53	7630000706959	ETA 955.112	n/a	7	40	8.95	371	68	20091	20	003815	57
241325	Alliance Lady, black dial, steel bracelet	53	7630000706911	ETA 955.412	n/a	7	30	7.60	371	68	20091	15	003790	55
241326	Alliance Lady, two tones, silver dial, steel bracelet	53	7630000706928	ETA 955.412	n/a	7	30	7.60	371	68	20091	15	003791	58
241327	Alliance Lady, white MOP dial, steel bracelet	53	7630000706935	ETA 955.412	n/a	7	30	7.60	371	68	20091	15	003790	55
241330	Base Camp Chrono, black dial, black synthetic strap	75	7630000706942	ETA G10.211	n/a	4	40	11.25	394	36	20088	13	002324	83
241331	Base Camp Chrono, silver dial, steel bracelet	75	7630000706812	ETA G10.211	n/a	4	40	11.25	394	36	20088	13	001742	85
241332	Base Camp Gent, silver dial, black synthetic strap	75	7630000706829	Ronda 515	n/a	1	40	8.50	371	45	20091	13	002324	83
241333	Base Camp Gent, black dial, steel bracelet	75	7630000706836	Ronda 515	n/a	1	40	8.50	371	45	20091	13	001742	85
241334	Base Camp Lady, silver dial, black synthetic strap	75	7630000706843	Ronda 785	n/a	1	32	7.80	362	40	21410	10.50	002342	84
241335	Base Camp Lady, black dial, steel bracelet	75	7630000706850	Ronda 785	n/a	1	32	7.80	362	40	21410	10.50	001737	86
241336	Summit XLT Chrono, black dial, black synthetic strap	70	7630000706706	ETA G10.211	n/a	4	41.5	12.10	394	36	20088	9.50	000740	77
241337	Summit XLT Chrono, black dial, steel bracelet	70	7630000706713	ETA G10.211	n/a	4	41.5	12.10	394	36	20088	9.50	000735	80
241338	Summit XLT Chrono, silver dial, black synthetic strap	70	7630000706997	ETA G10.211	n/a	4	41.5	12.10	394	36	20088	9.50	000740	77
241339	Summit XLT Chrono, silver dial, steel bracelet	70	7630000707000	ETA G10.211	n/a	4	41.5	12.10	394	36	20088	9.50	000735	80
241340	Summit XLT Chrono, orange dial, black synthetic strap	70	7630000707017	ETA G10.211	n/a	4	41.5	12.10	394	36	20088	9.50	000740	77
241342	Summit XLT Chrono, red dial, steel bracelet	70	7630000707024	ETA G10.211	n/a	4	41.5	12.10	394	36	20088	9.50	000735	80
241343	Summit XLT Gent, black dial, black synthetic strap	72	7630000706720	Ronda 715	n/a	5	39	9.30	371	72	20091	9.20	000787	78
241344	Summit XLT Gent, black dial, steel bracelet	72	7630000706737	Ronda 715	n/a	5	39	9.30	371	72	20091	9.20	000782	81
241345	Summit XLT Gent, silver dial, black synthetic strap	71	7630000706744	Ronda 715	n/a	5	39	9.30	371	72	20091	9.20	000787	78
241346	Summit XLT Gent, silver dial, steel bracelet	71	7630000706751	Ronda 715	n/a	5	39	9.30	371	72	20091	9.20	000782	81
241347	Summit XLT Lady, black dial, black synthetic strap	73	7630000706768	Ronda 785	n/a	1	32	7.85	362	40	21410	7.50	000764	79
241348	Summit XLT Lady, black dial, steel bracelet	73	7630000706775	Ronda 785	n/a	1	32	7.85	362	40	21410	7.50	000759	82
241349	Summit XLT Lady, silver dial, black synthetic strap	72	7630000706782	Ronda 785	n/a	1	32	7.85	362	40	21410	7.50	000764	79
241350	Summit XLT Lady, silver dial, steel bracelet	72	7630000706799	Ronda 785	n/a	1	32	7.85	362	40	21410	7.50	000759	82
241351	Alliance Sport Chrono Lady, Ivory White MOP dial, white rubber strap	55	7630000707031	ETA 251.471	n/a	23	36.5	10.95	394	51	20088	18	003737	61
241352	Alliance Sport Chrono Lady, Graphite Blue MOP dial, white rubber strap	55	7630000707048	ETA 251.471	n/a	23	36.5	10.95	394	51	20088	18	003737	61
241353	Dive Master 500 Mechanical red dial, red rubber strap	22	7630000707055	ETA 2892.A2	42	21	43	14.10	n/a	n/a	n/a	22	003882	11
241354	Dive Master 500 Mechanical orange dial, orange rubber strap	22	7630000707062	ETA 2892.A2	42	21	43	14.10	n/a	n/a	n/a	22	003883	10
241355	Dive Master 500 Mechanical black dial, black rubber strap	22	7630000707079	ETA 2892.A2	42	21	43	14.10	n/a	n/a	n/a	22	02387.1	12
241356	Dive Master 500 Mechanical black dial, Black Ice PVD bracelet	22	7630000707086	ETA 2892.A2	42	21	43	14.10	n/a	n/a	n/a	22	003479	13
241357	Officer's Gent, black dial, black rubber strap	60	7630000707239	RONDA 715.1	n/a	5	40	8.55	371	72	20091	20	003955	64
241358	Officer's Gent, black dial, steel bracelet	60	7630000707246	RONDA 715.1	n/a	5	40	8.55	371	72	20091	20	003956	67
241359	Officer's Gent, silver dial, steel bracelet	61	7630000707253	RONDA 715.1	n/a	5	40	8.55	371	72	20091	20	003956	67
241360	Officer's Gent, blue dial, steel bracelet	60	7630000707260	RONDA 715.1	n/a	5	40	8.55	371	72	20091	20	003956	67
241361	Officer's Gent, warm grey dial, steel bracelet	60	7630000707277	RONDA 715.1	n/a	5	40	8.55	371	72	20091	20	003956	67
241362	Officer's Gent, two-tone silver dial, steel bracelet	60	7630000707284	RONDA 715.1	n/a	5	40	8.55	371	72	20091	20	003957	68
241363	Officer's Gent, two-tone blue dial, steel bracelet	60	7630000707291	RONDA 715.1	n/a	5	40	8.55	371	72	20091	20	003957	68
241364	Officer's Lady, two-tone white MOP dial, steel bracelet	62	7630000707307	RONDA 785.1	n/a	1	32	7.70	362	40	21410	16	004000	73
241365	Officer's Lady, white MOP dial, steel bracelet	62	7630000707314	RONDA 785.1	n/a	1	32	7.70	362	40	21410	16	003999	71
241366	Officer's Lady, silver white dial, white rubber strap	62	7630000707321	RONDA 785.1	n/a	1	32	7.70	362	40	21410	16	004001	69
241367	Officer's Lady, black dial, black rubber strap	62	7630000707338	RONDA 785.1	n/a	1	32	7.70	362	40	21410	16	004002	70
241368	Officer's Lady, black dial, steel bracelet	62	7630000707345	RONDA 785.1	n/a	1	32	7.70	362	40	21410	16	003999	71
241369	Officer's Mechanical, black dial, black rubber strap	59	7630000707352	ETA 2824.2	38	25	40	10.35	n/a	n/a	n/a	20	003955	64
241370	Officer's Mechanical, black dial, steel bracelet	59	7630000707369	ETA 2824.2	38	25	40	10.35	n/a	n/a	n/a	20	003982	66
241371	Officer's Mechanical, silver dial, black rubber strap	59	7630000707376	ETA 2824.2	38	25	40	10.35	n/a	n/a	n/a	20	003955	64
241372	Officer's Mechanical, silver dial, steel bracelet	59	7630000707383	ETA 2824.2	38	25	40	10.35	n/a	n/a	n/a	20	003982	66
241373	Officer's Mechanical, warm grey dial, steel bracelet	59	7630000707390	ETA 2824.2	38	25	40	10.35	n/a	n/a	n/a	20	003982	66
241374	Infantry Vintage Day & Date, olive dial, steel bracelet	30	7630000707406	ETA 2834.2	38	25	44	11.90	n/a	n/a	n/a	23	003597	23
241375	Infantry Vintage Day & Date, black dial, steel bracelet	30	7630000707413	ETA 2834.2	38	25	44	11.90	n/a	n/a	n/a	23	003597	23
241376	Infantry Vintage Small Second Mechanical, olive dial, brown leather strap	30	7630000707420	ETA 6498-1 «Unitas»	46	17	44	11.90	n/a	n/a	n/a	23	003264	18
241377	Infantry Vintage Small Second Mechanical, black dial, black leather strap	30	7630000707437	ETA 6498-1 «Unitas»	46	17	44	11.90	n/a	n/a	n/a	23	003497	21
241378	AirBoss Mach 7, black dial, Aviator brown leather strap	15	7630000707444	ETA A07.111	46	24	44	14.60	n/a	n/a	n/a	23	004098	3

CARATTERISTICHE TECNICHE

Ref.	Descrizione	Pagina	EAN #	Movimento	Riserva di carica (ore)	Numero rubini	Diametro della cassa (mm)	Spessore della cassa (mm)	Numero della batteria	Durata della batteria (mesi)	Ricambio Batteria Ref.	Larghezza anse (mm)	Cinturino/Bracciale Ref.	Codice cinturino/bracciale
241380	AirBoss Mach 3, black dial, Aviator brown leather strap	14	7630000707451	ETA 251.262	n/a	27	43	11.70	394	24	20088	22	004097	2
241381	AirBoss Mach 4, black dial, Aviator brown leather strap	15	7630000707468	ETA 6498-2 «Unitas»	56	17	45	12.10	n/a	n/a	n/a	23	004098	3
241396	Infantry Vintage Day & Date Mechanical, olive dial, brown leather strap	30	7630000707482	ETA 2834.2	38	25	44	11.90	n/a	n/a	n/a	23	003264	18
241397	Infantry Vintage Day & Date Mechanical, black dial, black leather strap	30	7630000707499	ETA 2834.2	38	25	44	11.90	n/a	n/a	n/a	23	003497	21
241403	Chrono Classic, black PVD bezel, black dial, steel bracelet	44	7630000707673	ETA G10.211	n/a	4	41	12	394	36	20088	21	002546	45
241404	Chrono Classic, black PVD bezel, black dial, leather strap	44	7630000707680	ETA G10.211	n/a	4	41	12	394	36	20088	21	003745	42
241405	Chrono Classic, black Ice guilloché dial, steel bracelet	44	7630000707697	ETA G10.211	n/a	4	41	12	394	36	20088	21	002546	45
241406	Summit XLT Chrono, Electric blue dial, black synthetic strap	69	7630000707574	ETA G10.211	n/a	4	41.5	12.10	394	36	20088	9.50	000740	77
241407	Summit XLT Chrono, Electric blue dial, steel bracelet	69	7630000707581	ETA G10.211	n/a	4	41.5	12.10	394	36	20088	9.50	000735	80
241408	Summit XLT Chrono, Cool grey dial, black synthetic strap	69	7630000707598	ETA G10.211	n/a	4	41.5	12.10	394	36	20088	9.50	000740	77
241409	Summit XLT Chrono, Cool grey dial, steel bracelet	69	7630000707604	ETA G10.211	n/a	4	41.5	12.10	394	36	20088	9.50	000735	80
241410	Summit XLT, Large, Electric blue dial, black synthetic strap	71	7630000707611	Ronda 715	n/a	5	39	9.30	371	72	20091	9.20	000787	78
241411	Summit XLT, Large, Electric blue dial, steel bracelet	71	7630000707628	Ronda 715	n/a	5	39	9.30	371	72	20091	9.20	000782	81
241412	Summit XLT, Large, Cool grey dial, black synthetic strap	71	7630000707635	Ronda 715	n/a	5	39	9.30	371	72	20091	9.20	000787	78
241413	Summit XLT, Large, Cool grey dial, steel bracelet	71	7630000707642	Ronda 715	n/a	5	39	9.30	371	72	20091	9.20	000782	81
241414	Summit XLT, Small, Electric blue dial, black synthetic strap	73	7630000707659	Ronda 785	n/a	1	32	7.85	362	40	21410	7.50	000764	79
241415	Summit XLT, Small, Electric blue dial, steel bracelet	73	7630000707666	Ronda 785	n/a	1	32	7.85	362	40	21410	7.50	000759	82
241416	Summit XLT, Small, Cool grey dial, black synthetic strap	73	7630000707567	Ronda 785	n/a	1	32	7.85	362	40	21410	7.50	000764	79
241417	Summit XLT, Small, Cool grey dial, steel bracelet	73	7630000707550	Ronda 785	n/a	1	32	7.85	362	40	21410	7.50	000759	82
241418	Chrono Classic Lady, White mother-of-pearl dial and leather strap	43	7630000707703	ETA G10.211	n/a	4	41	12	394	36	20088	21	003442.1	39
241419	Chrono Classic Lady, Coral pink mother-of-pearl dial and leather strap	43	7630000707710	ETA G10.211	n/a	4	41	12	394	36	20088	21	004145	40
241420	Chrono Classic Lady Diamond, Caramel dial and leather strap	43	7630000707727	ETA G10.211	n/a	4	41	12	394	36	20088	21	004146	41
241421	Dive Master 500 Black Ice Chrono, black dial and rubber strap	21	7630000707901	ETA 251.262	n/a	27	43	13.90	394	36	20088	22	002387.1	12
241422	Dive Master 500 Black Ice Chrono, red dial and rubber strap	21	7630000707918	ETA 251.262	n/a	27	43	13.90	394	36	20088	22	003882	11
241423	Dive Master 500 Black Ice Chrono, orange dial and rubber strap	21	7630000707925	ETA 251.262	n/a	27	43	13.90	394	36	20088	22	003883	10
241424	Dive Master 500 Black Ice Chrono, black dial, steel bracelet	21	7630000707932	ETA 251.262	n/a	27	43	13.90	394	36	20088	22	003479	13
241425	Dive Master 500 Black Ice Mechanical, Deep blue dial and rubber strap	22	7630000707949	ETA 2824.2	42	21	43	14.10	n/a	n/a	n/a	22	004148	14
241426	Dive Master 500 Black Ice, black dial and rubber strap	23	7630000707956	Ronda 715	n/a	5	43	14.50	371	41	20091	22	002387.1	12
241427	Dive Master 500 Black Ice, red dial, black rubber strap	23	7630000707963	Ronda 715	n/a	5	43	14.50	371	41	20091	22	002387.1	12
241428	Dive Master 500 Black Ice, orange dial, black rubber strap	23	7630000707970	Ronda 715	n/a	5	43	14.50	371	41	20091	22	002387.1	12
241429	Dive Master 500 Black Ice, black dial, steel bracelet	23	7630000707987	Ronda 715	n/a	5	43	14.50	371	41	20091	22	003479	13
241430	Dive Master 500 Black Ice, red dial, steel bracelet	23	7630000707994	Ronda 715	n/a	5	43	14.50	371	41	20091	22	003479	13
241431	Maverick GS Chrono, black bezel and dial, black rubber strap	47	7630000708151	ETA 251.272	n/a	22	43	11.70	394	49	20088	22	004229	47
241432	Maverick GS Chrono, black bezel and dial, steel bracelet	47	7630000708168	ETA 251.272	n/a	22	43	11.70	394	49	20088	22	004230	48
241433	Maverick GS Chrono, red bezel, silver dial, black rubber strap	47	7630000708175	ETA 251.272	n/a	22	43	11.70	394	49	20088	22	004229	47
241434	Maverick GS Chrono, red bezel, silver dial, steel bracelet	47	7630000708182	ETA 251.272	n/a	22	43	11.70	394	49	20088	22	004230	48
241435	Maverick GS, Large, black bezel and dial, black rubber strap	49	7630000708199	RONDA 715.3	n/a	5	43	10.90	371	72	20091	22	004229	47
241436	Maverick GS, Large, black bezel and dial, steel bracelet	49	7630000708205	RONDA 715.3	n/a	5	43	10.90	371	72	20091	22	004230	48
241437	Maverick GS, Large, black bezel, silver dial, steel bracelet	49	7630000708212	RONDA 715.3	n/a	5	43	10.90	371	72	20091	22	004230	48
241438	Maverick GS, Large, red bezel, silver dial, black rubber strap	49	7630000708229	RONDA 715.3	n/a	5	43	10.90	371	72	20091	22	004229	47
241439	Maverick GS, Large, red bezel, silver dial, steel bracelet	49	7630000708236	RONDA 715.3	n/a	5	43	10.90	371	72	20091	22	004230	48
241440	Maverick GS Dual Time, Large, black bezel and dial, black rubber strap	48	7630000708243	RONDA 6203.B	n/a	5	43	10.90	373	36	003171	22	004229	47
241441	Maverick GS Dual Time, Large, black bezel and dial, steel bracelet	48	7630000708250	RONDA 6203.B	n/a	5	43	10.90	373	36	003171	22	004230	48
241442	Maverick GS Dual Time, Large, black bezel, silver dial, steel bracelet	48	7630000708267	RONDA 6203.B	n/a	5	43	10.90	373	36	003171	22	004230	48
241443	Chrono Classic XLS, bezel with black PVD, black dial, steel bracelet	39	7630000708106	ETA 251.272	n/a	22	45	12.05	394	49	20088	23	003263	37
241444	Chrono Classic XLS, bezel with black PVD, black dial, black leather strap	39	7630000708113	ETA 251.272	n/a	22	45	12.05	394	49	20088	23	003497	35
241445	Chrono Classic XLS, bezel with anthracite PVD, silver dial, steel bracelet	39	7630000708120	ETA 251.272	n/a	22	45	12.05	394	49	20088	23	003263	37
241446	AirBoss Mach 8 Special Edition, anthracite dial and leather strap	7	7630000708144	ETA Valjoux 7750	46	25	45	14.60	n/a	n/a	n/a	23	002101.1	1
241447	AirBoss Mach 6, black bezel and dial, black leather strap	13	7630000708137	ETA Valjoux 7753	46	27	45	14.65	n/a	n/a	n/a	23	002101.1	1
241448	Infantry Vintage Chrono Mechanical, olive dial, brown leather strap	29	7630000708465	ETA Valjoux 7750	46	25	44	14.80	n/a	n/a	n/a	23	003841	17
241449	Infantry Vintage Chrono Mechanical, silver dial, black leather strap	29	7630000708472	ETA Valjoux 7750	46	25	44	14.80	n/a	n/a	n/a	23	004269	20
241450	Alpnach Chrono Mechanical, bezel with black PVD, silver-white dial, black leather strap	17	7630000708496	ETA Valjoux 7750	46	25	43.5	15.90	n/a	n/a	n/a	21	003279	4
241451	ChronoPro, black dial and leather strap	19	7630000708502	ETA Valjoux 7750	46	25	42	15.50	n/a	n/a	n/a	21	003252	8
241452	Officer's Chrono, black dial and rubber strap	58	7630000708007	ETA G10.211	n/a	4	42	11.70	394	36	20088	20	003955	64
241453	Officer's Chrono, black dial, steel bracelet	58	7630000708014	ETA G10.211	n/a	4	42	11.70	394	36	20088	20	004163	65
241454	Officer's Chrono, silver/black dial, black rubber strap	58	7630000708021	ETA G10.211	n/a	4	42	11.70	394	36	20088	20	003955	64
241455	Officer's Chrono, black/silver dial, steel bracelet	58	7630000708038	ETA G10.211	n/a	4	42	11.70	394	36	20088	20	004163	65
241456	Officer's Lady Mini, Extra-small, black dial, steel bracelet	63	7630000708045	Ronda 775	n/a	5	28	7.50	364	34	23460	14	004177	72
241457	Officer's Lady Mini, Extra-small, white dial, steel bracelet	63	7630000707895	Ronda 775	n/a	5	28	7.50	364	34	23460	14	004177	72
241458	Officer's Lady Mini, Extra-small, white mother-of-pearl dial, steel bracelet	63	7630000708052	Ronda 775	n/a	5	28	7.50	364	34	23460	14	004177	72
241459	Officer's Lady Mini, Extra-small, two-tone, white mother-of-pearl dial, steel bracelet	63	7630000708069	Ronda 775	n/a	5	28	7.50	364	34	23460	14	004181	74
241460	Infantry Vintage Chrono Mechanical, Black Ice dial, case and steel bracelet	29	7630000708489	ETA Valjoux 7750	46	25	44	14.80	n/a	n/a	n/a	23	003631	22
241461	Travel Alarm 2010 Limited Edition, silver dial, rubber touch shell	5	7630000708519	ETA 804.192	n/a	0	54	20.40	397	36	20074			

CINTURINI E BRACCIALI



CINTURINI E BRACCIALI

AIRBOSS



1 AIRBOSS MACH 8 SPECIAL EDITION 002101.1
1 AIRBOSS MACH 6 002101.1



2 AIRBOSS MACH 3 004097
3 AIRBOSS MACH 4 004098
3 AIRBOSS MACH 7 004098

ALPNACH



4 ALPNACH CHRONO MECHANICAL 003279



5 ALPNACH CHRONO MECHANICAL 003278
6 ALPNACH MECHANICAL 003306



7 ALPNACH MECHANICAL 003293

CHRONOPRO



8 CHRONOPRO 003252



9 CHRONOPRO 001691

DIVE MASTER 500



10 DIVE MASTER 500 BLACK ICE CHRONO 003883
10 DIVE MASTER 500 BLACK ICE MECHANICAL 003883



11 DIVE MASTER 500 BLACK ICE CHRONO 003882
11 DIVE MASTER 500 BLACK ICE MECHANICAL 003882



12 DIVE MASTER 500 BLACK ICE CHRONO 002387.1
12 DIVE MASTER 500 BLACK ICE MECHANICAL 002387.1
12 DIVE MASTER 500 BLACK ICE 002387.1



13 DIVE MASTER 500 BLACK ICE CHRONO 003479
13 DIVE MASTER 500 BLACK ICE MECHANICAL 003479
13 DIVE MASTER 500 BLACK ICE 003479



14 DIVE MASTER 500 BLACK ICE MECHANICAL 004148



15 DIVE MASTER 500 002387



16 DIVE MASTER 500 TITANIUM 003472

INFANTRY VINTAGE



17 INFANTRY VINTAGE CHRONO MECHANICAL 003841



18 INFANTRY VINTAGE SMALL SECOND MECHANICAL 003264
18 INFANTRY VINTAGE DAY & DATE MECHANICAL 003264
18 INFANTRY VINTAGE CHRONO 003264
18 INFANTRY VINTAGE DAY & DATE 003264
19 INFANTRY VINTAGE 003720



20 INFANTRY VINTAGE CHRONO MECHANICAL 004269



21 INFANTRY VINTAGE SMALL SECOND MECHANICAL 003497
21 INFANTRY VINTAGE DAY & DATE MECHANICAL 003497
21 INFANTRY VINTAGE CHRONO 003497



22 INFANTRY VINTAGE CHRONO MECHANICAL 003631
22 INFANTRY VINTAGE CHRONO 003631



23 INFANTRY VINTAGE DAY & DATE MECHANICAL 003597
23 INFANTRY VINTAGE CHRONO 003597
23 INFANTRY VINTAGE DAY & DATE 003597
24 INFANTRY VINTAGE 003613



CINTURINI E BRACCIALI

INFANTRY



25 INFANTRY CHRONO 001052



26 INFANTRY CHRONO 002093



27 INFANTRY 000285



28 INFANTRY 2ND TIME ZONE 002097



29 INFANTRY 000284



30 INFANTRY MECHANICAL 000550

AMBASSADOR CLOUS DE PARIS



31 AMBASSADOR CLOUS DE PARIS CHRONO 003352



32 AMBASSADOR CLOUS DE PARIS CHRONO 003335

AMBASSADOR



33 AMBASSADOR CHRONO 003006



34 AMBASSADOR DAY & DATE 001616

CHRONO CLASSIC XLS



35 CHRONO CLASSIC XLS 003497
35 CHRONO CLASSIC XLS ALARM 003497



36 CHRONO CLASSIC XLS ALARM 003264



37 CHRONO CLASSIC XLS 003263
37 CHRONO CLASSIC XLS ALARM 003263

CHRONO CLASSIC XLS



38 CHRONO CLASSIC XLS MT 003582

CHRONO CLASSIC



39 CHRONO CLASSIC LADY 003442.1



40 CHRONO CLASSIC LADY 004145



41 CHRONO CLASSIC LADY DIAMOND 004146



42 CHRONO CLASSIC 003745



43 CHRONO CLASSIC 001623



44 CHRONO CLASSIC 003075

CINTURINI E BRACCIALI

CHRONO CLASSIC



45 CHRONO CLASSIC 002546



46 CHRONO CLASSIC 002526

MAVERICK GS



47 MAVERICK GS CHRONO 004229
47 MAVERICK GS DUAL TIME 004229
47 MAVERICK GS 004229



48 MAVERICK GS CHRONO 004230
48 MAVERICK GS DUAL TIME 004230
48 MAVERICK GS 004230

ALLIANCE



49 ALLIANCE CHRONO 003679



50 ALLIANCE CHRONO 003681

ALLIANCE



51 ALLIANCE CHRONO 003680
52 ALLIANCE 003816



53 ALLIANCE CHRONO 003677
54 ALLIANCE 003814
55 ALLIANCE LADY 003790



56 ALLIANCE CHRONO 003678
57 ALLIANCE 003815
58 ALLIANCE LADY 003791



59 ALLIANCE CHRONO LADY 003763



60 ALLIANCE CHRONO LADY 003762

ALLIANCE SPORT



61 ALLIANCE SPORT CHRONO LADY 003737



62 ALLIANCE SPORT CHRONO 003651
63 ALLIANCE SPORT LADY 003708

OFFICER'S



64 OFFICER'S CHRONO 003955
64 OFFICER'S MECHANICAL 003955
64 OFFICER'S 003955



65 OFFICER'S CHRONO 004163
66 OFFICER'S MECHANICAL 003982
67 OFFICER'S 003956



68 OFFICER'S 003957



69 OFFICER'S LADY 004001



70 OFFICER'S LADY 004002



71 OFFICER'S LADY 003999
72 OFFICER'S LADY MINI 004177



73 OFFICER'S LADY 004000
74 OFFICER'S LADY MINI 004181



CINTURINI E BRACCIALI

VIVANTE



- 75 VIVANTE 2ND TIME ZONE 003450
- 76 VIVANTE 002506
- 76 VIVANTE MOTHER-OF-PEARL 002506

ST-5000



- 87 ST-5000 WITH PATHFINDER 002103

SUMMIT XLT



- 77 SUMMIT XLT CHRONO 000740
- 78 SUMMIT XLT 000787
- 79 SUMMIT XLT 000764

NIGHT VISION II



- 88 NIGHT VISION II 003004



- 80 SUMMIT XLT CHRONO 000735
- 81 SUMMIT XLT 000782
- 82 SUMMIT XLT 000759



- 89 NIGHT VISION II 003005

CONVOY



- 83 BASE CAMP CHRONO 002324
- 83 BASE CAMP 002324
- 84 BASE CAMP 002342



- 90 CONVOY CHRONO 003094
- 90 CONVOY 003094



- 85 BASE CAMP CHRONO 001742
- 85 BASE CAMP 001742
- 86 BASE CAMP 001737



- 91 CONVOY CHRONO 003107
- 91 CONVOY 003107



- 92 CONVOY CHRONO TITANIUM 003433

I NOSTRI TRE VALORI FONDAMENTALI



FUNZIONALITA'

Ogni orologio Victorinox Swiss Army è stato ideato e progettato sin nei minimi dettagli per offrire la massima funzionalità e durare nel tempo. La funzionalità va dalla grande leggibilità alle funzioni più sofisticate.



INNOVAZIONE

Victorinox Swiss Army è attiva, da sempre, nel dotare i suoi segnatempo di funzioni pratiche ed innovative, trovando modi creativi per utilizzare elementi esistenti che ne evidenzino le peculiarità.



AFFIDABILITÀ

Gli orologi Victorinox Swiss Army, non solo rispecchiano la filosofia di qualità dei leggendari strumenti multiuso, ma sono realizzati rispettando tutti i più elevati standard di produzione dell'industria orologiera svizzera. È merito della qualità superiore di ogni segnatempo (materiale, movimenti, finiture, ecc) se Victorinox Swiss Army può offrire una garanzia di tre anni.

FUNZIONALITA'



LEGGIBILITÀ

Tutti i quadranti degli orologi Victorinox sono realizzati in modo da consentire un'immediata leggibilità indipendentemente dalle funzioni riportate. Il Dive Master 500 Black Ice (modelli al quarzo, 3 lancette) ne è un esempio con il datario dotato di lente di ingrandimento e gli indici ben leggibili.



CORREZIONE RAPIDA

Per consentire la correzione rapida della data senza manipolare la corona, il movimento Valjoux 7753 (disponibile su tutti i modelli AirBoss Mach 6) ha la peculiarità di avere il correttore posto sul lato sinistro della cassa. È possibile quindi correggere la data semplicemente con una matita.



GENIALITÀ

Il Crono Classic XLS MT è dotato di movimento ETA altamente ingegnoso ed affidabile: il 988.333. Tutte le funzioni sono regolabili attraverso la corona e l'indicazione di tempo analogica è visibile attraverso due display LCD. Il cronografo è attivo fino a 48 ore.



INFORMAZIONI SUL PRODOTTO

INNOVAZIONE



ESCLUSIVA INDICAZIONE DEI SECONDI

Inspiratosi all'aeronautica militare elvetica, la collezione Alpnach si distingue per l'insolita indicazione dei secondi – presente nei cronografi meccanici – a forma di 4 lame che ricordano il rotore degli elicotteri svizzeri.



POWER GAUGE

I modelli Alpnach e AirBoss Mach 6, rifiniti accuratamente in ogni più piccolo dettaglio, realizzati in edizione limitata, sono dotati di una rara versione del Valjoux 7750 che include il modulo aggiuntivo della riserva di carica. Edizioni speciali come l' Alpnach Power Gauge Limited Editions sono dotati di una rara versione del movimento Valjoux 7750 che include la complicazione aggiuntiva della riserva di carica settoriale. Con questo movimento sono stati realizzati solo 532 esemplari dell' Alpnach Power Gauge Limited Edition per tutto il mondo.



TRATTAMENTO PVD

Questa tecnologia dalle grandi performance, non inquinante e anallergica, utilizzata fino a poco tempo fa nel settore aeronautico, viene oggi – sempre più spesso – utilizzata anche in orologeria per rendere casse o bracciali più resistenti. Victorinox Swiss Army propone molti modelli con il rivestimento in PVD nero o Black Ice: il Dive Master 500, l'Infantry Vintage o il Chrono Classic XLS MT.



ST-5000 CON SISTEMA DI NAVIGAZIONE

Funzione di orientamento e di navigazione esclusiva "Pathfinder" applicata, per la prima volta al mondo, in un orologio da polso azionabile con la semplice pressione del pollice sul pulsante.

Il sistema di bussola digitale, utilizzabile in tutto il mondo, si attiva sia all'interno di edifici sia all'esterno e in qualsiasi condizione atmosferica (con una temperatura che può oscillare da -20° C a +70° C).

Le informazioni chiave vengono trasmesse in modo pratico e semplice grazie all'uso dei LED colorati secondo un linguaggio internazionale:

- Verde = direzione corretta
- Arancione = leggera deviazione
- Rosso = direzione errata



NIGHT VISION II – PRIMO OROLOGIO CON FUNZIONE LUMINOSA

La funzione esclusiva di "lampada tascabile" che offre 5 diverse modalità di illuminazione, è controllata da un singolo pulsante multifunzione posto a ore 8 attivabile con il pollice destro.

Oltre alle funzioni base del Night Vision – illuminazione del quadrante, mini torcia e indicatore a luce intermittente – è stato aggiunto un segnale luminoso di richiesta aiuto che localizza la posizione di chi lo indossa. Un segnale a impulsi, ottimizzato dal LED principale, consente una segnalazione continua per 7 giorni.

Dopo il primo modello, lanciato in anteprima mondiale nel 2003, oggi il sistema di illuminazione del Night Vision II è stato interamente rielaborato per fornire una maggiore illuminazione con minor consumo energetico. Il livello di energia destinato alle funzioni luce viene costantemente monitorato e un minuscolo LED rosso informa sull'esaurimento della batteria.

Il movimento e il sistema di illuminazione hanno due fonti energetiche diverse. In questo modo, anche se l'illuminazione viene a mancare, l'orologio continuerà ad indicare l'ora esatta.

AFFIDABILITÀ



QUALITÀ DEI COMPONENTI

Victorinox Swiss Army utilizza solo componenti tecnici di altissima qualità ed affidabilità come i movimenti Valjoux, Valgranges o Unitas. Questi calibri, noti ed apprezzati, animano i nostri segnatempo più belli e preziosi.



IMPERMEABILITÀ

Tutti gli orologi Victorinox Swiss Army devono superare severi test e rigidi controlli di qualità prima di lasciare la fabbrica per essere distribuiti. La maggior parte dei modelli ha un'impermeabilità garantita fino a 100 metri con pulsanti e corona a vite.








VETRO ZAFFIRO

Il 95% della nostra collezione è dotata di vetro zaffiro, materiale resistente agli urti e ai graffi. Tutti i vetri hanno inoltre un triplo trattamento antiriflesso che consente una maggiore ed immediata leggibilità.

CLASSIFICAZIONE DI IMPERMEABILITÀ



Gli orologi si classificano secondo il grado di impermeabilità che si indica con i seguenti parametri (1 metro = 3,28 piedi):

-  Impermeabilità a 30 metri (3 ATM - 100 piedi)
Resiste alla pioggia o agli schizzi d'acqua accidentali ma non può essere indossato sotto la doccia, per nuotare o per le immersioni.
-  Impermeabilità a 50 metri (5 ATM - 165 piedi)
Adatto sotto la doccia o per nuotare in acque poco profonde.
-  Impermeabilità a 100 metri (10 ATM - 330 piedi)
Consente di nuotare o praticare snorkeling.
-  Impermeabilità a 200 metri (20 ATM - 990 piedi)
Perfetto per immersioni sottomarine.
-  Impermeabilità a 500 metri (50 ATM - 1650 piedi)
Perfetto per immersioni professionali, come gli orologi Dive Master 500.



	عربي	РУССКИЙ	日本語	中文		عربي	РУССКИЙ	日本語	中文
	الحركات	МЕХАНИЗМ	ムーブメント	機芯		الوظائف	ФУНКЦИИ	機能	功能
	ميكانيكية بتعبئة ذاتية	С АВТОМАТИЧЕСКИМ ЗАВОДОМ	自動巻き	自動上鍊		التاريخ	ДАТА	日付	日期
	ميكانيكية بتعبئة يدوية	С РУЧНЫМ ЗАВОДОМ	手動巻き	手動上鍊		التاريخ تحت عدسة	УВЕЛИЧИТЕЛЬ ДАТЫ	レンズ付ガラス	日期放大顯示
	كوارتز قياسية	АНАЛОГОВЫЙ КВАРЦЕВЫЙ	アナログクォーツ	石英機芯		اليوم	ДЕНЬ НЕДЕЛИ	曜日	星期
	كوارتز قياسية رقمية	АНАЛОГОВЫЙ/ЦИФРОВОЙ КВАРЦЕВЫЙ	アナログデジタルクォーツ	人工跳字石英		تقويم دائم	ВЕЧНЫЙ КАЛЕНДАРЬ	永久カレンダー	萬年曆
	الزجاجات	СТЕКЛО	ガラス	水晶		منطقة زمنية ثانية	ВТОРОЙ ЧАСОВОЙ ПОЯС	デュアルタイム	兩地時間
	زجاجة معدنية	МИНЕРАЛЬНОЕ СТЕКЛО	ミネラルクリスタル	礦物水晶		كروغراف	ХРОНОГРАФ	クロノグラフ	電子計時
	زجاجة معدنية مضادة للإعكاسات	МИНЕРАЛЬНОЕ СТЕКЛО С АНТИБЛИКОВЫМ ПОКРЫТИЕМ	反射防止コーティング付ミネラルクリスタル	不反光礦物水晶		مؤقت عد عكسي	СЧЕТЧИК ОБРАТНОГО ОТСЧЕТА ВРЕМЕНИ	カウントダウン	倒數計時
	زجاجة سافير	САФИРОВОЕ СТЕКЛО	サファイアクリスタル	藍寶石水晶		عداد السرعة	ТАХОМЕТР	タキメーター	準距計時器
	زجاجة سافير مضادة للإعكاسات	САФИРОВОЕ СТЕКЛО С АНТИБЛИКОВЫМ ПОКРЫТИЕМ	反射防止コーティング付サファイアクリスタル	不反光藍寶石水晶		عداد المسافات	ТЕЛЕМЕТР	テレメーター	測距計
	مقاومة تسرب الماء	Герметичность	防水	防水		بوصلة	СОЛНЕЧНЫЙ КОМПАС	コンパス	指南針
	3 وحدات ضغط جوي / 30 م / 100 قدم	3 ATM/30 M/100 ФУТОВ	3気圧/30 m/100フィート	3 ATM/30 米/100呎		منبه	СИГНАЛ	アラーム	響鬧
	5 وحدات ضغط جوي / 50 م / 166 قدم	5 ATM/50 M/166 ФУТОВ	5気圧/50 m/166フィート	5 ATM/50 米/166呎		وضعية النواصة	ПОВТОРНЫЙ СИГНАЛ	スヌーズ	間歇響鬧
	10 وحدات ضغط جوي / 100 م / 330 قدم	10 ATM/100 M/330 ФУТОВ	10気圧/100m/330フィート	10 ATM/100 米/330呎		تصاعد	КРЕЩЕНДО	クレシェンド	漸強式音量
	20 وحدة ضغط جوي / 200 م / 660 قدم	20 ATM/200 M/660 ФУТОВ	20気圧/200m/660フィート	20 ATM/200 米/660呎		عداد رياضة	СПОРТИВНЫЕ ФУНКЦИИ	スポーツカウンター	運動計時器
	50 وحدة ضغط جوي / 500 م / 1650 قدم	50 ATM/500 M/1650 ФУТОВ	50気圧/500m/1650フィート	50 ATM/500 米/1650呎		الومض	ПОДСВЕТКА	フラッシュライト	照明燈
	العلب	КОРПУС	ケース	錶殼		مؤشر نهاية الخدمة	ИНДИКАТОР ОКОНЧАНИЯ СРОКА СЛУЖБЫ ЭЛЕМЕНТА ПИТАНИЯ	電池切れ表示	電池用警指示器
	فولاذ	СТАЛЬНОЙ	ステンレススチール	鋼		الأساور / الأربطة / الأيازم	БРАСЛЕТЫ/РЕМЕШКИ/ЗАСТЕЖКИ	ブレスレット/ストラップ/クラスプ	錶鐲 / 錶帶
	تيتانيوم	ТИТАНОВЫЙ	チタン	鈦金屬		سوار جلدي	КОЖАНЫЙ РЕМЕШОК	レザーストラップ	皮帶
	ألومنيوم	АЛЮМИНИЕВЫЙ	アルミニウム	鋁合金		سوار جلد مشبوك	ТЕКСТУРНЫЙ КОЖАНЫЙ РЕМЕШОК	型押しレザーストラップ	織質皮帶
	بي.في.دي	ПОКРЫТИЕ PVD	PVD	真空離子鍍膜		سوار مطاط طبيعي	РЕМЕШОК ИЗ НАТУРАЛЬНОГО КАУЧУКА	天然ラバーストラップ	天然膠帶
	اصطناعية	СИНТЕТИЧЕСКИЙ	合成樹脂	合成聚脂		سوار صناعي	СИНТЕТИЧЕСКИЙ РЕМЕШОК	合成ストラップ	合成膠帶
	ألماس	ДЕКОРИРОВАННЫЙ	はめ込み式ケース	鑲鑽錶殼		سوار فولاد	СТАЛЬНОЙ БРАСЛЕТ	ステンレススチールブレスレット	鋼帶
	خصائص المينا والعلبة	ХАРАКТЕРИСТИКИ ЦИФЕРБЛАТА И КОРПУСА	ダイヤルとケースの特徴	錶面及特點		سوار تيتانيوم	ТИТАНОВЫЙ БРАСЛЕТ	チタンブレスレット	鈦金屬錶鐲
	عقارب مضيئة و / أو علامات	СВЕЯЩИЕСЯ СТРЕЛКИ ИЛИ МЕТКИ	夜光性の針および / またはインデックス	夜光指針及 / 或記號		إبزيم مع قفل / أمان مزدوج	ЗАСТЕЖКА С ДВОЙНОЙ БЛОКИРОВКОЙ	二重ロックセーフティクラスプ	雙重鎖安全扣帶
	غطاء المينا الخلفي مضيء	ПОДСВЕТКА ЦИФЕРБЛАТА	バックライト	夜光錶面		قابلية ضبط الطول	НАДСТАВКА ДЛЯ ПОДВОДНОГО ПЛАВАНИЯ	ダイバーエクステンション	附加潛水錶帶
	مينا عرق لؤلؤ أصلي	ЦИФЕРБЛАТ ИЗ НАТУРАЛЬНОГО ПЕРЛАМУТРА	ジェニユインマザーオブパールダイヤル	天然珍珠母貝錶盤		إبزيم قابل للطي	ОТКИДНАЯ ЗАСТЕЖКА	両開きクラスプ	易拆式扣帶
	طارة دوارة أحادية الإتجاه	ОДНОСТОРОННИЙ ПОВОРАЧИВАЮЩИЙСЯ ОБОДОК	逆回転防止ベゼル	單向轉動錶盤		زر الإبزيم القابل للطي	ОТКИДНАЯ ЗАСТЕЖКА С КНОПКОЙ	プッシュ式両開きクラスプ	推按易拆式扣帶
	طارة دوارة ثنائية الإتجاه	ДВУСТОРОННИЙ ПОВОРАЧИВАЮЩИЙСЯ ОБОДОК	両回転ベゼル	雙向轉動錶盤		سوار قماش	ТКАНЕВЫЙ РЕМЕШОК	布ストラップ	布質錶帶
	لواكب في غطاء العلبة الخلفي	ВВИНЧИВАЮЩАЯСЯ ЗАДНЯЯ КРЫШКА КОРПУСА	スクリュー式バックケース	旋入式底蓋					
	الغطاء الخلفي مثبت بلواكب	ЗАДНЯЯ КРЫШКА КОРПУСА С ВИНТАМИ	ネジ止めバックケース	連螺絲底蓋					
	إمكانية الإطلاع عبر الغطاء الخلفي	ПРОЗРАЧНАЯ ЗАДНЯЯ КРЫШКА	透明バックケース	透明底蓋					
	تاج لولب	ВВИНЧИВАЮЩАЯСЯ КИРОНКА	ねじ込み式電頭	下旋式錶冠					
	أزرار لولب	ВВИНЧИВАЮЩИЕСЯ КНОПКИ	ねじ込み式ボタン	下旋式按鈕					



SMALTIMENTO DI OROLOGI AL QUARZO*

Questo simbolo indica che il prodotto non va smaltito nei normali rifiuti domestici. Va portato presso un centro di raccolta autorizzato. Così facendo contribuirete alla protezione dell'ecosistema. Il riciclaggio dei materiali aiuta a preservare le risorse naturali.

*Applicabile negli Stati Membri dell'Unione Europea e in stati con simili leggi in corso.

	ENGLISH	DEUTSCH	FRANÇAIS	ESPAÑOL	PORTUGUÊS		ENGLISH	DEUTSCH	FRANÇAIS	ESPAÑOL	PORTUGUÊS
	MOVEMENTS	WERK	MOUVEMENT	MOVIMIENTO	MOVIMENTOS		FUNCTIONS	FUNKTIONEN	FONCTIONS	FUNCIONES	FUNÇÕES
	MECHANICAL SELF-WINDING	AUTOMATISCHER AUFZUG	REMONTAGE AUTOMATIQUE	CUERDA MECÁNICA	AUTOMÁTICO		DATE	DATUM	DATE	FECHA	DATA
	MECHANICAL MANUAL WINDING	MANUELLER AUFZUG	REMONTAGE MANUEL	CUERDA MANUAL	MANUAL		DATE MAGNIFIER	DATUMSANZEIGE MIT VERGRÖßERUNGSLUPE	AGRANDISSEUR DE DATE	LUPA	VIDRO COM LUPA PARA INDICAÇÃO DA DATA
	ANALOG QUARTZ	ANALOG-QUARZWERK	QUARTZ ANALOGIQUE	CUARZO ANALÓGICO	QUARTZ ANALÓGICO		DAY OF THE WEEK	WOCHENTAG	JOUR DE LA SEMAINE	DÍA DE LA SEMANA	DIA DA SEMANA
	ANALOG DIGITAL QUARTZ	ANALOG/DIGITAL-QUARZWERK	QUARTZ ANALOGIQUE DIGITAL	CUARZO ANALÓGICO-DIGITAL	QUARTZ ANALÓGICO DIGITAL		PERPETUAL CALENDAR	EWIGER KALENDER	CALENDRIER PERPÉTUEL	CALENDARIO PERPETUO	CALENDÁRIO PERPÉTUO
	CRYSTALS	GLAS	VERRE	CRISTAL	VIDROS		SECOND TIME ZONE	ZWEITE ZEITZONE	SECOND FUSEAU HORAIRE	SEGUNDO HUSO HORARIO	SEGUNDO FUSO HORÁRIO
	MINERAL CRYSTAL	MINERALGLAS	VERRE MINÉRAL	CRISTAL MINERAL	MINERAL		CHRONOGRAPH	CHRONOGRAPH	CHRONOGRAPHE	CRONÓGRAFO	CRONÓGRAFO
	ANTI-REFLECTION MINERAL CRYSTAL	ENTSPIEGELTES GLAS	VERRE MINÉRAL ANTIREFLET	CRISTAL MINERAL ANTIRREFLECTANTE	ANTI-REFLEXO		COUNTDOWN TIMER	RÜCKWÄRTSZÄHLER	COMPTEUR POUR COMPTE A REBOURS	CUENTA ATRÁS	CONTAGEM REGRESSIVA
	SAPPHIRE CRYSTAL	SAPHIRGLAS	VERRE SAPHIR	CRISTAL ZAFIRO	SAFIRA		TACHYMETER	TACHYMETER	TACHYMÈTRE	TACÓMETRO	TAQUIMETRO
	ANTI-REFLECTION SAPPHIRE CRYSTAL	ENTSPIEGELTES SAPHIRGLAS	VERRE SAPHIR ANTIREFLET	CRISTAL ZAFIRO ANTIRREFLECTANTE	SAFIRA ANTI-REFLEXO		TELEMETER	TELEMETER	TÉLÉMÈTRE	TELÉMETRO	TELÉMETRO
	WATER RESISTANCE	WASSERDICHTHEIT	ÉTANCHÉITÉ	ESTANQUEIDAD	À PROVA DE ÁGUA		COMPASS	KOMPASS	BOUSSOLE	BRÚJULA	BÚSSOLA
	3 ATM/30 M/100 FT	3 ATM/30 M/100 FT	3 ATM/30 M/100 FT	3 ATM/30 M/100 FT	3 ATM/30 M/100 FT		ALARM	WECKER	ALARME	ALARMA	ALARME
	5 ATM/50 M/166 FT	5 ATM/50 M/166 FT	5 ATM/50 M/166 FT	5 ATM/50 M/166 FT	5 ATM/50 M/166 FT		SNOOZE	SCHLUMMER-FUNKTION	RAPPEL	REPETIDOR	SINAL SONORO
	10 ATM/100 M/330 FT	10 ATM/100 M/330 FT	10 ATM/100 M/330 FT	10 ATM/100 M/330 FT	10 ATM/100 M/330 FT		CRESCENDO	CRESCENDO-FUNKTION	CRESCENDO	CRESCENDO	CRESCENDO
	20 ATM/200 M/660 FT	20 ATM/200 M/660 FT	20 ATM/200 M/660 FT	20 ATM/200 M/660 FT	20 ATM/200 M/660 FT		SPORT COUNTER	SPORTZÄHLER	COMPTEUR DE SPORT	CRONÓMETRO	CRONÔMETRO
	50 ATM/500 M/1,650 FT	50 ATM/500 M/1,650 FT	50 ATM/500 M/1,650 FT	50 ATM/500 M/1,650 FT	50 ATM/500 M/1,650 FT		FLASHLIGHT	TASCHENLAMPE	FONCTION D'ÉCLAIRAGE	LINTERNA	LÂMPADA
	CASES	GEHÄUSE	BOÎTIERS	CAJAS	CAIXAS		END-OF-LIFE INDICATOR	BATTERIEENDANZEIGE	INDICATEUR DE FIN DE VIE DE PILE	INDICADOR DE FIN DE VIDA DE LA PILA	INDICADOR DE FIM DE VIDA DA PILHA
	STEEL	STAHL	ACIER	ACERO	AÇO		BRACELETS / STRAPS / CLASPS	ARMBÄNDER UND SCHLIESSEN	BRACELETS/BOUCLES	CORREAS/HEBILLAS	BRACELETES/ FIVELAS
	TITANIUM	TITAN	TITANE	TITANO	TITANIUM		LEATHER STRAP	LEDERARM BAND	BRACELET CUIR	CORREA DE PIEL	BRACELETE COURO
	ALUMINUM	ALUMINIUM	ALUMINIUM	ALUMINIO	ALUMINIO		TEXTURED LEATHER STRAP	LEDERARM BAND MIT STRUKTUR	BRACELET CUIR TEXTURÉ	CORREA DE PIEL ESTRUCTURADA	BRACELETE DE COURO TEXTURADA
	PVD	PVD	PVD	PVD	PVD		GENUINE RUBBER STRAP	ORIGINAL KAUTSCHUKARM BAND	BRACELET CAOUTCHOUC VÉRITABLE	BRAZALETE DE AUTÉNTICO CAUCHO	GENUÍNA PULSEIRA DE BORRACHA
	SYNTHETIC	KUNSTSTOFF	SYNTHÉTIQUE	MATERIAL SINTÉTICO	SINTÉTICO		SYNTHETIC STRAP	KUNSTSTOFFARM BAND	BRACELET SYNTHÉTIQUE	PULSERA SINTÉTICA	PULSEIRA SINTÉTICA
	DIAMOND	GEHÄUSE GEFASST MIT DIAMANTEN	BOÎTIER SERTI	CAJA ENGASTADA	MONTADO COM DIAMANTES		STEEL BRACELET	STAHLARM BAND	BRACELET ACIER	BRAZALETE DE ACERO	BRACELETE AÇO
	DIAL CASE & FEATURES	BESONDERHEITEN VON ZIFFERBLATT UND GEHÄUSE	CARACTÉRISTIQUES DU CADRAN ET DU BOÎTIER	CARACTERÍSTICAS DE LA ESPERA Y DE LA CAJA	CARACTERÍSTICAS DO MOSTRADOR E DA CAIXA		TITANIUM BRACELET	TITANARM BAND	BRACELET TITANE	BRAZALETE DE TITANIO	BRACELETE TITANIUM
	LUMINESCENT HANDS AND/OR MARKERS	LUMINESZIERENDE ZEIGER UND/ODER MARKIERUNGEN	AIGUILLES ET/OU INDEX LUMINESCENTS	AGUJAS Y/O INDICES LUMINISCENTES	PONTEIROS E/OU INDICADORES LUMINESCENTES		DOUBLE-LOCKING SAFETY CLASP	DOPPELT VERRIEGELTE SICHERHEITSSCHLIESSE	BOUCLE DE SÉCURITÉ À DOUBLE VERROUILLAGE	CIERRE DE SEGURIDAD CON BLOQUEO DOBLE	FECHO DE SEGURANÇA DUPLO
	DIAL BACK LIGHTING	ZIFFERBLATT-HINTERGRUND-BELEUCHTUNG	CADRAN AVEC ÉCLAIRAGE	ILUMINACIÓN DE LA ESPERA	MOSTRADOR COM LUZ		DIVER EXTENSION	ARMBANDVERLÄNGERUNG FÜR TAUCHER	EXTENSION PLONGÉE	EXTENSIÓN BUCEO	EXTENSÃO MERGULHO
	GENUINE MOTHER-OF-PEARL DIAL	PERLMUTT-ZIFFERBLATT	CADRAN EN NACRE VÉRITABLE	ESFERA EN NÁCAR AUTÉNTICO	MOSTRADOR DE MADREPÉROLA AUTÉNTICA		DEPLOYANT CLASP	FALTSCHLIESSE	BOUCLE DÉPLOYANTE	HEBILLA DESPLEGABLE	FECHO DUPLO
	UNIDIRECTIONAL ROTATING BEZEL	EINSEITIG DREHBARE LUNETTE	LUNETTE TOURNANTE UNIDIRECTIONNELLE	BISEL GIRATORIO UNIDIRECCIONAL	ESCALA GIRATÓRIA UNIDIRECCIONAL		PUSH-BUTTON DEPLOYANT CLASP	DRUCKKNOPF-FALTSCHLIESSE	BOUCLE DÉPLOYANTE À BOUTON PRESSION	HEBILLA DESPLEGABLE CON PULSADOR	FECHO DUPLO COM BOTÃO DE PRESSÃO
	BIDIRECTIONAL ROTATING BEZEL	BIDIREKTIONAL DREHBARE LUNETTE	LUNETTE TOURNANTE BIDIRECTIONNELLE	BISEL GIRATORIO BIDIRECCIONAL	ESCALA GIRATÓRIA BIDIRECCIONAL		FABRIC STRAP	STOFFARM BAND	BRACELET TISSU	CORREA DE LONETA	PULSEIRA DE TECIDO
	SCREW-IN CASEBACK	VERSCHRAUBTER GEHÄUSEBODEN	FOND VISSÉ	FONDO ATORNILLADO	FUNDO ROSQUEADO						
	CASEBACK W/SCREWS	GEHÄUSEBODEN MIT SCHRAUBEN	FOND DU BOÎTIER AVEC VIS	FONDO DE LA CAJA A ROSCA	FUNDO DA CAIXA COM PARAFUSOS						
	SEE-THROUGH CASEBACK	SICHTBODEN	FOND TRANSPARENT	FONDO TRANSPARENTE	FUNDO TRANSPARENTE						
	SCREW-DOWN CROWN	VERSCHRAUBTE KRONE	COURONNE VISSÉE	CORONA ATORNILLADA	COROA ROSQUEADA						
	SCREW-DOWN PUSHERS	VERSCHRAUBTE DRÜCKER	POUSOIRS VISSÉS	PULSADORES ATORNILLADOS	BOTÕES ROSQUEADOS						

ITALIANO			
MOVIMENTO			FUNZIONI
	CARICA AUTOMATICA		DATA
	CARICA MANUALE		DATARIO CON LENTE
	AL QUARZO, ANALOGICO		GIORNO DELLA SETTIMANA
	AL QUARZO, ANALOGICO-DIGITALE		CALENDARIO PERPETUO
VETRO			SECONDO FUSO ORARIO
	VETRO MINERALE		CRONOGRAFO
	VETRO MINERALE ANTIRIFLESSO		CONTATORE PER CONTO ALLA ROVESCIA
	VETRO ZAFFIRO		TACHIMETRO
	VETRO ZAFFIRO ANTIRIFLESSO		TELEMETRO
IMPERMEABILITÀ			BUSSOLA
	3 ATM/30 M/100 FT		SVEGLIA
	5 ATM/50 M/166 FT		SNOOZE
	10 ATM/100 M/330 FT		CRESCENDO
	20 ATM/200 M/660 FT		CONTATORE SPORT
	50 ATM/500 M/1,650 FT		TORCIA
CASSA			INDICATORE ESAURIMENTO DELLA BATTERIA
	ACCIAIO	BRACCIALI/CINTURINI, FIBBIE	
	TITANIO		CINTURINO IN PELLE
	ALLUMINIO		CINTURINO IN PELLE LAVORATO
	PVD		CINTURINO IN CAUCCIÙ
	MATERIALE SINTETICO		CINTURINO SINTETICO
	CASSA CON PIETRE INCASTONATE		BRACCIALE IN ACCIAIO
CARATTERISTICHE DEL QUADRANTE E DELLA CASSA			BRACCIALE IN TITANIO
	LANCETTE E/O INDICI LUMINESCENTI		FIBBIA A DOPPIA SICUREZZA
	QUADRANTE RETROILLUMINATO		ESTENSIONE SUB
	QUADRANTE IN MADREPERLA		FIBBIA PIEGHEVOLE
	LUNETTA GIREVOLE UNIDIREZIONALE		FIBBIA PIEGHEVOLE CON PULSANTE
	LUNETTA GIREVOLE BIDIREZIONALE		CINTURINO IN TESSUTO
	FONDELLO AVVITATO		
	FONDELLO A VITE		
	FONDELLO TRASPARENTE		
	CORONA AVVITATA		
	PULSANTI A VITE		



AUTENTICITÀ

Se il quadrante non riporta l'emblema con lo scudo e la croce e la scritta VICTORINOX SWISS ARMY, non si tratta di un orologio autentico. I nostri segnatempo sono gli unici autorizzati dal governo svizzero a portare la deonominazione "SWISS ARMY".



GARANZIA

Tutti gli orologi VICTORINOX SWISS ARMY sono coperti da una garanzia di 3 anni.



DICHIARAZIONE KIMBERLY

I diamanti incastonati negli orologi qui mostrati sono stati acquistati da fonti legittime che non sono coinvolte in conflitti e sono conformi con la risoluzione delle Nazioni Unite. Noi garantiamo che questi diamanti sono "conflict free", basandoci sulle conoscenze personali e/o garanzie scritte fornite dai venditori di questi diamanti.

Distributore per l'Italia:

KÜNZI S.P.A.

VIA L. ARIOSTO, 19
20091 BRESSO (MI)
ITALIA

TEL +39.02.61.45.16.37
FAX +39.02.61.45.16.60

WATCHES@KUNZI.IT

VICTORINOX SWISS ARMY WATCH SA

OPERATIONS & LOGISTICS

SCHMIEDGASSE 57
6438 IBACH-SCHWYZ
SWITZERLAND
TEL +41 (0)41 818 15 79
FAX +41 (0)41 818 15 71

SALES & MARKETING

CHEMIN DES GRILLONS 4
2501 BIENNE
SWITZERLAND
TEL +41 (0)32 344 99 33
FAX +41 (0)32 344 99 36

INFO@VICTORINOXSWISSARMY.COM



"VICTORINOX", "SWISS ARMY", "VICTORINOX SWISS ARMY" and the famous Victorinox Cross and Shield are trademarks owned by or licensed to Victorinox AG of Ibach Switzerland and its affiliated companies.

Printed in Switzerland © VICTORINOX SWISS ARMY WATCH SA, VI.2010.